

Microflame

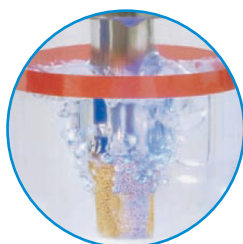
La nouvelle technique de soudage et de micro-brasage

Haute sécurité - sans compromis

Cette gamme d'appareil de soudage est idéale dans de nombreux domaines : horlogerie, bijouterie, joaillerie, optique, industrie, micro-mécanique, etc... D'un maniement simple, ces appareils permettent des soudures de grande précision sur de petites surfaces avec un faible coût d'exploitation et en toute sécurité. Les appareils Elmaflame génèrent une production de gaz autonome. Ils incorporent une technologie basée sur le principe de l'électrolyse capable de produire un mélange d'hydrogène et d'oxygène, lequel diffusera par combustion une micro-flamme ultra pure qui ne laissera aucun résidu. La production du gaz à température élevée (t° maxi. 2850°C) permettant, grâce au mélange combustion/comburant et au choix des tuyères, de réaliser des travaux de soudage de manière plus précise dans le but de répondre aux exigences toujours plus pointues de la demande.

Avantages :

- Degré de sécurité maximum, faible coût d'exploitation.
- combustion propre, sans résidus de mélange hydrogène-oxygène.
- Maniement optimal de l'appareil qu'il soit posé sur un établi ou au sol.
- Manipulation aisée grâce au pilotage par microprocesseur, indicateur d'étanchéité.
- Éclairage Booster pour le contrôle des fonctions et de niveau du mélange.
- Régulation rapide et précise de la pression avec adaptation automatique.
- Gestion énergétique non polluante : arrêt et démarrage automatiques en fermant ou en ouvrant le débit de gaz sur le chalumeau.



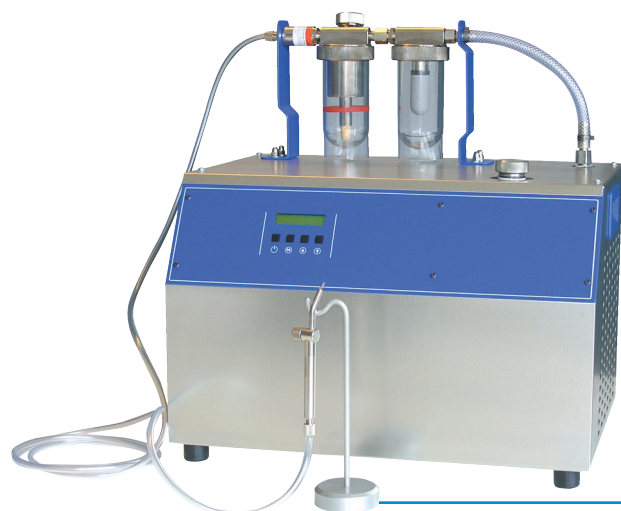
Séchage et traitement du gaz visualisés par éclairage booster.



Panneau de commande, indication de la pression par affichage des valeurs.



L'ergonomie du chalumeau offre une excellente prise en main et une manipulation précise permettant ainsi d'exécuter les travaux les plus fins et les plus exigeants possibles.



Microflame 140

Appareil à souder et micro-brasage au gaz.

Livré complet avec :

- 1 chalumeau à main avec support,
- 1 jeu de buses (G19 à G23),
- 1 tuyau d'alimentation,
- 1 entonnoir de remplissage.

À commander en plus : solution électrolytique (210105-07).

Pour un second opérateur ajouter en plus :

- 1 kit (210105-31) comprenant :
- 1 chalumeau, 1 support, 1 jeu de buses (G19 à G23), 1 raccord Y et 1 tuyau de 3m.

No 210105-00 - Microflame 140

No 210105-240 - Microflame 240

No 210105-300 - Microflame 300

	Microflame 140	Microflame 240	Microflame 300
Alimentation (V)	230	230	230
Fusibles (A)	10	16	16
Débit max. en gaz (l/h)	140	240	300
Tailles max. des buses Ø (mm)	1	1,5	1,8
Nombre de poste de travail	1-3	1-8	1-8
Dimensions ext. L / l / H (mm)	395 / 275 / 445	515 / 375 / 515	515 / 375 / 515
Poids (kg)	25	48	49

Buses de rechange Microflame et Elmaflame- À la pièce.

No 210105-35 - G 15 - Ø ext. 1,80 / long. 10 mm

No 210105-34 - G 17 - Ø ext. 1,50 / long. 10 mm

No 210105-33 - G 18 - Ø ext. 1,20 / long. 10 mm

No 210105-24 - G 19 - Ø ext. 1,00 / long. 10 mm

No 210105-25 - G 20 - Ø ext. 0,90 / long. 10 mm

No 210105-26 - G 22 - Ø ext. 0,70 / long. 10 mm

No 210105-27 - G 21 - Ø ext. 0,80 / long. 10 mm

No 210105-28 - G 23 - Ø ext. 0,60 / long. 10 mm

No 210105-29 - G 25 - Ø ext. 0,50 / long. 10 mm

