



# BERGEON

Depuis 1791

### Tournevis avec tambour

Corps et manche: Acier inox.  
 Tête: En matière synthétique POM autolubrifiant.  
 Mèche conique en acier inox trempé 54HRC référence 6899-M.  
 Puissance de serrage augmentée. Idéal pour les montres soumises aux chocs, aux vibrations, par exemple les montres automatiques.

### Schraubenzieher mit Trommel

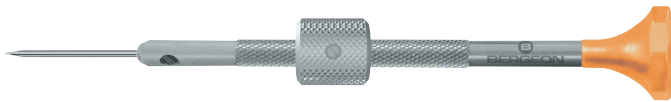
Schaft und Überzug: Edelstahl.  
 Kopf: Aus synthetischem Material POM, selbstschmierend.  
 Konische Klinge aus gehärteten Edelstahl 54HRC Referenz 6899-M.  
 Vergrößerte Anziehungskraft. Ideal für Uhren, die Stößen, Vibrationen unterworfen sind, wie z.B. automatische Uhren.

### Sets of 2 drums

Shank and handle: Stainless steel.  
 Head: Self-lubricating, synthetic POM material.  
 Conical blade made of hardened stainless steel 54HRC reference 6899-M.  
 Screwing power increased. Ideal for watches submitted to shocks and vibrations, for example automatic watches.

### Juegos de 2 tambores

Cuerpo y mango: Acero inoxidable.  
 Cabeza: De materia sintética POM autolubrificante.  
 Mecha cónica de acero inoxidable endurecido 54HRC referencia 6899-M.  
 Aumento del poder de ajuste. Ideal para relojes sometidos a los choques, a las vibraciones, por ejemplo los relojes automáticos.



Ø mm		No	Pce Fr.
1.00		30081-TAM-100	
1.20		30081-TAM-120	
1.40		30081-TAM-140	
1.60		30081-TAM-160	
1.80		30081-TAM-180	

### Jeu de 2 tambores

Pour les tournevis\*  
 Ø 4.5 et 5.5 mm.

### Satz 2 Trommeln

Für die Schraubenzieher\*  
 Ø 4.5 und 5.5 mm.

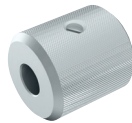
### Set of 2 drums

For screwdrivers\*  
 Ø 4.5 and 5.5 mm.

### Juego de 2 tambores

Para los destornilladores\*  
 Ø 4.5 y 5.5 mm.

\* 6899-..., 7899-..., 30080-..., 30081-...:  
 - Ø 4.50 mm: Ø 0.50 - 1.20 mm  
 - Ø 5.50 mm: Ø 1.30 - 3.00 mm



No 5981	11 gr.	Pce Fr.
---------	--------	---------

### Tournevis à grande tête avec roulement à billes

Corps en acier inox avec profilé spécial.  
 Mèche conique en acier inox trempé 54HRC référence 6899-M.  
 Recommandés pour le montage de vis de boîtes, de pendulerie etc...  
 Ø de la tête: 18 mm.  
 Ø du corps: 8 mm.  
 Longueur totale: 105 mm.

### Schraubenzieher mit Kugellager

Korpus aus Edelstahl mit speziellem Profil.  
 Konische Klinge aus gehärteten Edelstahl 54HRC Referenz 6899-M.  
 Besonders zu empfehlen für Gehäuse-Schrauben, Grossuhren, usw...  
 Kopf Ø: 18 mm.  
 Schaft Ø: 8 mm.  
 Gesamtlänge: 105 mm.

### Screwdriver with ball bearing head

Handle made of stainless steel with special profile.  
 Conical blade made of hardened stainless steel 54HRC reference 6899-M.  
 Specially recommended for case-screws, clock assembling etc...  
 Ø of head: 18 mm.  
 Ø of shank: 8 mm.  
 Total length: 105 mm.

### Destornillador cabeza con cojinetes de bolas

Mango de acero inoxidable con perfil especial.  
 Mecha cónica de acero inoxidable endurecido 54HRC referencia 6899-M.  
 Muy útil para tornillos de cajas, relojes de pared etc...  
 Ø de la cabeza: 18 mm.  
 Ø del mango: 8 mm.  
 Largura total: 105 mm.



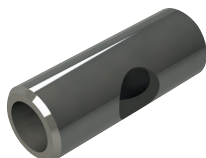
Ø mm	No	Pce Fr.
1.40	5659 DI 1.40	
1.50	5659 DI 1.50	
1.60	5659 DI 1.60	
2.00	5659 DI 2.00	
2.50	5659 DI 2.50	
3.00	5659 DI 3.00	

### Douilles de réduction

### Verkleinerungs-Hülsen

### Reduction sleeves

### Casquillos de reducción



Ø mm	No	Pce Fr.
1.50	5659-D DI 1.50	
2.00	5659-D DI 2.00	
2.50	5659-D DI 2.50	