

Porte-pièce extensible et réversible

Pour calibres 3 3/4''' - 11''' . Chromé et sablé.

Dehn-und umkehrbarer Werkhalter


Für Kaliber 3 3/4''' - 11''' . Verchromt und sandgestrahlt.

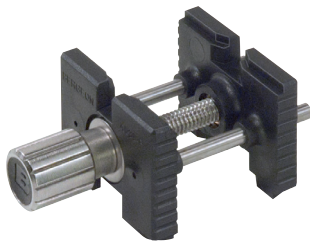
Extensible and reversible movement holder

For calibres 3 3/4''' - 11''' . Chromium-plated and sanded.

Porta-máquina extensible y reversible

Para calibres 3 3/4''' - 11''' . Cromado y arenado.

 No 4039	32 gr.	Pce Fr.
--	--------	---------



Porte-pièce extensible et réversible synthétique

Pour calibres 3 3/4''' - 11''' . Serrage sur Ø extérieur de 12 à 30 mm.

Dehn-und umkehrbarer synthetischer Werkhalter


Für Kaliber 3 3/4''' - 11''' . Festklemmen auf Ø äußerlich von 12 bis 30 mm.

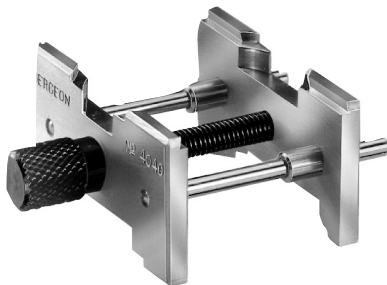
Extensible and reversible synthetic movement holder

For calibres 3 3/4''' - 11''' . Tightening on Ø external from 12 to 30 mm.

Porta-máquina extensible y reversible sintético

Para calibres 3 3/4''' - 11''' . Sujeción sobre Ø exterior de 12 a 30 mm.

 No 4039-P	13 gr.	Pce Fr.
--	--------	---------



Porte-pièce extensible et réversible

Pour calibres 8 3/4''' - 19''' . Chromé et sablé.

Dehn-und umkehrbarer Werkhalter


Für Kaliber 8 3/4''' - 19''' . Verchromt und sandgestrahlt.

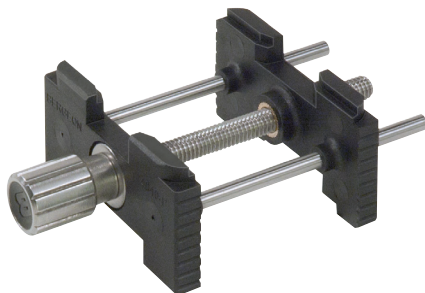
Extensible and reversible movement holder

For calibres 8 3/4''' - 19''' . Chromium-plated and sanded.

Porta-máquina extensible y reversible

Para calibres 8 3/4''' - 19''' . Cromado y arenado.

 No 4040	40 gr.	Pce Fr.
--	--------	---------



Porte-pièce extensible et réversible synthétique

Pour calibres 8 3/4''' - 19''' . Serrage sur Ø extérieur de 30 à 48 mm.

Dehn-und umkehrbarer synthetischer Werkhalter


Für Kaliber 8 3/4''' - 19''' . Festklemmen auf Ø äußerlich von 30 bis 48 mm.

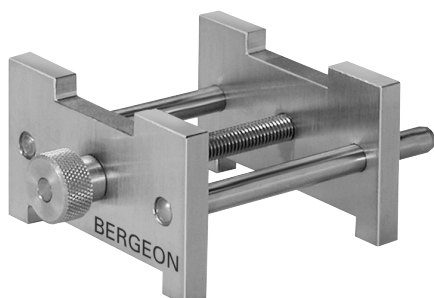
Extensible and reversible synthetic movement holder

For calibres 8 3/4''' - 19''' . Tightening on Ø external from 30 to 48 mm.

Porta-máquina extensible y reversible sintético

Para calibres 8 3/4''' - 19''' . Sujeción sobre Ø exterior de 30 a 48 mm.

 No 4040-P	15 gr.	Pce Fr.
--	--------	---------



Porte-pièce extensible et réversible

Pour montres de poche . Nickelé . Serrage sur Ø extérieur de 25 à 62 mm.

Dehn-und umkehrbarer Werkhalter


Für Taschenuhren . Vernickelt . Festklemmen auf Ø äußerlich von 25 bis 62 mm.

Extensible and reversible movement holder

For pocket watches . Nickelled . Tightening on Ø external from 25 to 62 mm.

Porta-máquina extensible y reversible

Para relojes de bolsillo . Niquelado . Sujeción sobre Ø exterior de 25 a 62 mm.

 No 3021	145 gr.	Pce Fr.
--	---------	---------