



# BERGEON

Depuis 1791

## Clé pour ouvrir et fermer les boîtes de montres étanches à cannelures

Livrée: avec 6 tasseaux cannelés.

## Schlüssel zum Öffnen und Schliessen wasserdichter Gehäuse mit Rillen

Deliefert: mit 6 geriffelten Einsätzen.

## Key for opening and closing waterproof and grooved watch-cases

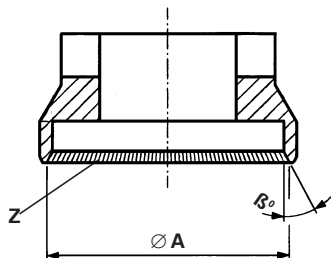
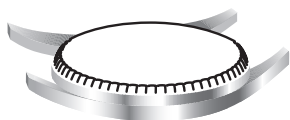
Supplied: with 6 grooved chucks.

## Llave para abrir y cerrar relojes impermeables con ranuras

Se suministra: con 6 tases ranurados.



No 5537	405 gr.	Pce Fr.
---------	---------	---------



Tasseaux seuls      Einzelne Einsätze      Chucks only      Tases sólo

No	Ø A mm	Angle Winkel Angle Angulo β°	Nb. de dents Zähnezahl Nb. of teeth Cant.de dientes Z	Poids Gewicht Weight Peso gr.	Pce Fr.
5523-0	18.50	28°	90	25	
5523-1	20.20	28°	96	25	
5523-2	22.50	28°	112	25	
5523-3	26.50	28°	128	31	
5523-4	28.30	28°	144	32	
5523-5	29.50	28°	144	32	

## Clé universelle pour montres étanches

Pour ouvrir:

- les boîtes à pans.
- les boîtes à encoches.
- les boîtes à cannelures.

Réglage et fixation instantanés de l'ouverture de la clé par une seule vis.

Avec 2 mâchoires doubles, amovibles, fixées dans les bras de la clé.

Etaux voir pages: No 7006 A - D

## Universal-Schlüssel für wasserdichte Uhren

Zum Öffnen:

- der Gehäuse mit Kanten.
- der Gehäuse mit Einkerbungen.
- der Gehäuse mit Rillen.

Mit einer einzigen Schraube sofortige Regulierung und Befestigung der Öffnung des Schlüssels.

Mit 2 doppelten, verstellbaren Spannbacken, die in den Heften des Schlüssels befestigt sind.

Schraubstöcke siehe Seiten: Nr. 7006 A - D

## Universal key for waterproof cases

For opening:

- polygonal cases.
- slotted cases.
- cases grooved.

Instant adjustment and fixing of the key size by one nut.

With 2 double ended fixed chucks held in the arms of the key.

Vices see pages: No 7006 A-D.

## Llave universal para abrir relojes impermeables

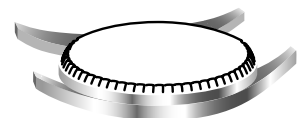
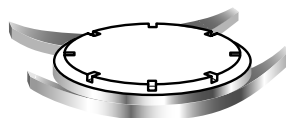
Para abrir:

- cajas con cantos rectos.
- cajas con hendiduras.
- cajas con ranuras.

Ajuste y fijación instantánea de la abertura de la llave por un sólo tornillo.

Dos mordazas dobles, amovibles, que se sujetan en los brazos de la llave.

Tornillos ver páginas : No 7006 A-D.



No 4718	160 gr.	Pce Fr.
---------	---------	---------

Chien combiné seul. Kombiniertes Einsatz allein. Combined chucks only. Mordaza combinada, sólo.

No 4718-A	5 gr.	Pce Fr.
-----------	-------	---------