



BERGEON

Depuis 1791

Potence à ouvrir et fermer les boîtes étanches

Ouverture jusqu'à 60 mm.
Socle bois: 250 x 95 mm.
Hauteur totale: 300 mm.
Ø du volant: 130 mm.
Bâti en fonte injectée.

Presstock zum Öffnen und Schliessen wasserdichter Uhrgehäuse

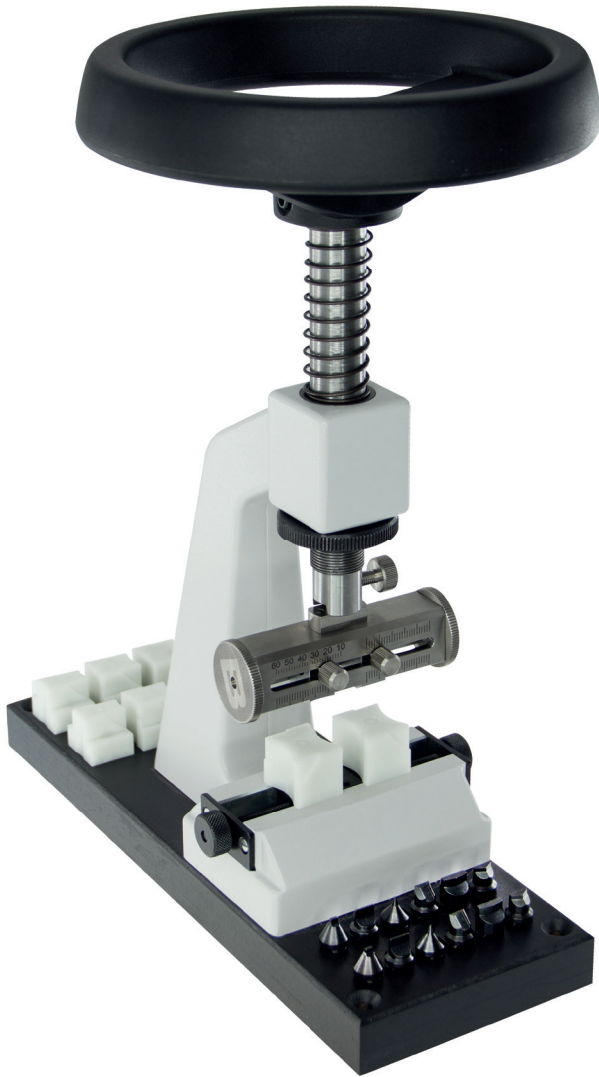
Öffnung bis 60 mm.
Holzsockel: 250 x 95 mm.
Gesamthöhe: 300 mm.
Schwungrad Ø : 130 mm.
Gestell aus Spritzguss.

Device for opening and closing waterproof watch cases

Opening up to 60 mm.
Wooden stand: 250 x 95 mm.
Total height: 300 mm.
Ø of the hand wheel: 130 mm.
Die-cast frame.

Potenza para abrir y cerrar las cajas impermeables

Apertura hasta 60 mm.
Zócalo de madera: 250 x 95 mm.
Altura total: 300 mm.
Ø del volante: 130 mm.
Armadura de fundición inyectada.



Comprenant - Mit - Including - Con:

	2x	2835-A
	2x	2835-B
	2x	2835-C
	2x	2835-D
	2x	2835-E
	2x	2835-F
	4x	9-11 mm 13-15 mm 17-19 mm 20-22 mm
	6x	16 - 19 - 22 mm 26 - 30 - 34 mm
	3x	19 - 26 - 34 mm
	1x	5700-04-G

Socle bois - Holzsockel - Wooden stand - Zócalo de madera.

5700-A	3.450 kg	Pce Fr.
--------	----------	---------