

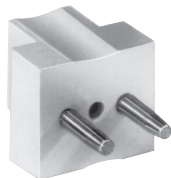


BERGEON

Depuis 1791

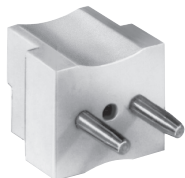
Tasseaux porte-boîtes réversibles

En matière synthétique pour protéger les boîtes.



Umkehrbare Gehäuse-Halter

Auf Kunststoff um Gehäuse zu schützen.



Reversible case holding jaws

In synthetic material to protect watch cases.

Tases sujeta-cajas reversibles

De materia plástica para proteger las cajas.



Entre-cornes Zwischenhörner Lug widths Entre asas mm	No	Poids Gewicht Weight Peso gr.	Pce Fr.
9 - 11	5700-B	8	
13 - 15	5700-C	8	
17 - 19	5700-D	9	
20 - 22	5700-E	9	

Chiens

En acier trempé.

Spannbacken

Aus gehärtetem Stahl.

Pins

In hardened steel.

Mordazas

De acero templado.

		Pour boîte à encoches Für Einkerburg Gehäuse For cases with slots Para cajas con hendiduras rectas	2835-A	2 gr.	Pce Fr.
		Pour boîte à pans Für Gehäuse mit Kanten For polygonal cases Para cajas de cantos rectos	2835-B	3 gr.	Pce Fr.
		Pour boîte à trous Für Gehäuse mit Löchern For cases with holes Para cajas con agujeros	2835-C	3 gr.	Pce Fr.
		Pour boîte à cannelures Für Gehäuse mit Rillen For grooved cases Para cajas con ranuras	2835-D	4 gr.	Pce Fr.
		Pour boîte à pans incurvés Für Gehäuse mit gewölbten Kanten For cases with curved sides Para cajas de cantos curvados	2835-E	3 gr.	Pce Fr.
		Pour boîte "Aquastar" Für "Aquastar"-Gehäuse For "Aquastar" cases Para cajas "Aquastar"	2835-F	3 gr.	Pce Fr.
		Pour boîte "Seamaster" Für "Seamaster"-Gehäuse For "Seamaster" cases Para cajas "Seamaster"	2835-G	3 gr.	Pce Fr.
		Etau supérieur Oberer Schraubstock Superior vice Tornillo superior	5700-04-G	220 gr.	Voir planche - Siehe Seite See page - Ver página 7004 O

Socle bois

Livré avec 4 vis pour fixation sur l'établi.

Holzsockel

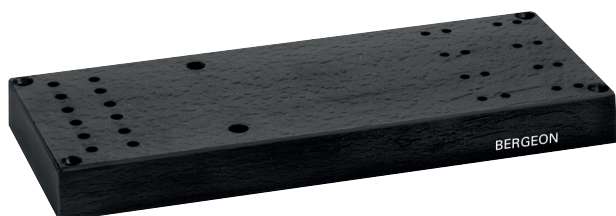
Geliefert mit 4 Schrauben zum Festschrauben auf dem Tisch.

Wooden stand

Delivered with 4 screws, to be fixed on the bench.

Zócalo de madera

Se entrega con 4 tornillos para fijación en el banco de trabajo.



5700-O	315 gr.	Pce Fr.
---------------	---------	---------