



Appareil à agrandir et resserrer les alliances

Système à levier. Plaque réversible: Ø 115 mm, à 16 tasseaux: Ø 16 - 26 mm. Cône pour l'élargissement gradué. Se fixe sur l'établi.
Dimensions: Base 185 x 120 mm. Hauteur totale 420 mm.

Trauring-Erweiterungs und Verengungsmaschine

Hebelssystem. Umkehrbare Platte: Ø 115 mm, mit 16 Einsätzen: Ø 16 - 26 mm. Kegel für Erweiterungsabstufung. Wird auf den Werkstisch befestigt. Masse: Basis 185 x 120 mm. Totalhöhe 420 mm.

Tool for enlarging and reducing wedding rings

Lever system. Reversible plate: Ø 115 mm, with 16 stakes: Ø 16 - 26 mm. Enlarging cone graduated. To be fixed to the work bench.
Dimensions: Base 185 x 120 mm. Total height 420 mm.

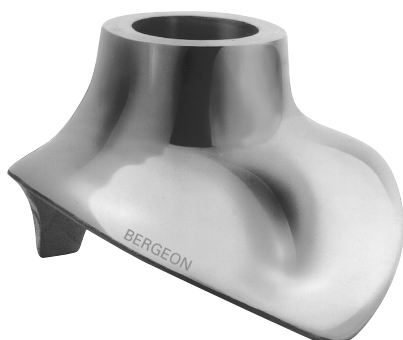
Aparato para agrandar y estrechar los anillos

Sistema de palanca. Placa reversible: Ø 115 mm, con 16 tases: Ø 16 - 26 mm. Cono graduado para el ensanche. Se sujeta en el banco de trabajo.
Dimensiones: Base 185 x 120 mm. Alto total 420 mm.

No 6154

8.500 Kg

Pce Fr.



Buste acier

Pour modeler les chaînettes et les colliers. En fonte galvanisée.
Dimensions: 215 x 200 x 175 mm.

Eisen-Büste

Zum Schmieden der Ketten und Halsketten. Aus galvanisiertem Guss.
Dimensionen: 215 x 200 x 175 mm.

Steel dummy-bust

To shape chains and necklaces. Cast-iron, galvanized.
Dimensions: 215 x 200 x 175 mm.

Busto acero

Para forjar las cadenas y los collares. En fundido galvanizado.
Dimensiones: 215 x 200 x 175 mm.

No 6695

3.150 Kg

Pce Fr.



Etablis de bijoutiers

Différentes exécutions: voir planche No 6007 - 6008. Nous pouvons vous livrer tous les meubles désirés, selon vos plans.

Goldschmiede-Werktsche

Verschiedene Ausführungen: siehe Seiten Nr. 6007 - 6008. Wir können Ihnen alle gewünschten Möbel liefern, entsprechend Ihren Plänen.

Jeweller's benches

Different executions: see page No 6007 - 6008. We are able to supply you all furnitures of your selection, according to your own plans.

Mesas de trabajo para joyeros

Différentes exécutions: ver página No 6007 - 6008. Podemos suministrarles todos los muebles deseados, según sus planos.