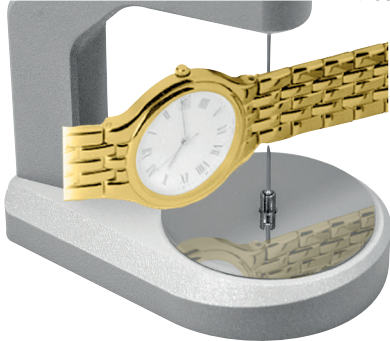


Plaque miroir

Permettant de présenter par réflexion du profil les vis de braceletlets sur la mèche inférieure.



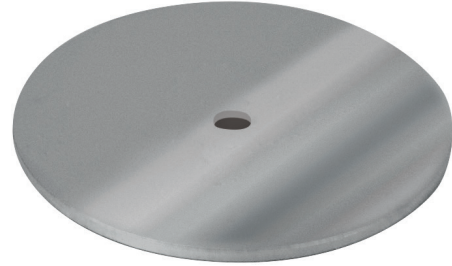
Spiegel Platte

Spiegelnde Platte die es ermöglicht das Profil der untere Klinge beim ansetzen des Armbandes besser zu sehen.



Mirror disc

Mirroring disc that allows better vision of the lower blade by locating the bracelet.



Placa espejo

Placa espejadora que permite una mejor visión de la punta inferior cuando se pone el brazalete.

Ø 40 mm	No 7745-P	8 gr.	Pce Fr.
---------	-----------	-------	---------

Porte-goupille

Longueur: 92 mm.
Corps: Ø 4.7 mm.

S'utilise avec les potences No 7745 et No 8745.



Stiftenhalter

Länge: 92 mm.
Shaft: Ø 4.7 mm.

Wird mit dem Presstock Nr. 7745 and Nr 8745.

Pin holder

Length: 92 mm.
Shank: Ø 4.7 mm.

To be used with presses No 7745 and No 8745.

Porta-clavija

Largura: 92 mm.
Cuerpo: Ø 4.7 mm.

Se utiliza con los potencias No 7745 y No 8745.

No 7745-PG	10 gr.	Pce Fr./10	Pce Fr.
------------	--------	------------	---------

Porte-goupille

Manche cannelé.
Longueur: 60 mm.

S'utilise avec l'outillage No 6744.



Stifthalter

Geriffeltes Heft.
Länge: 60 mm.

Wird mit und Werkzeug Nr. 6744 benutzt.

Pin holder

Knurled handle.
Length: 60 mm.

To be used with tooling No 6744.

Porta-clavija

Mango moleteado.
Largura: 60 mm.

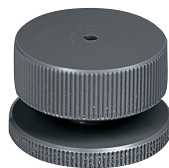
Se utiliza con el utillaje No 6744.

No 6744-PG	8 gr.	Pce Fr./100	Pce Fr./10	Pce Fr.
------------	-------	-------------	------------	---------

Bases à hauteur variable

De 14 à 19 mm. Ø 20 et 28 mm.

S'utilise avec la potence No 7745-100.



Auflage mit regulierbarer Höhe

Von 14 - 19 mm. Ø 20 und 28 mm.

Wird mit dem Presstock Nr. 7745-100.

Adjustable height bases

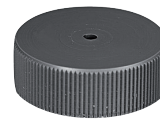
From 14 to 19 mm. Ø 20 and 28 mm.

To be used with press No 7745-100.

Bases a altura variable

De 14 a 19 mm. Ø 20 y 28 mm.

Se utiliza con la potencia No 7745-100.



Tasseaux supérieurs Ø 20 et 28 mm
Upper holders Ø 20 und 28 mm
Obere Halter Ø 20 and 28 mm
Tases superiores Ø 20 y 28 mm

No 6745-SR20	9 gr.	Pce Fr.
No 6745-SR28	12 gr.	Pce Fr.

No 6745-SR20-A	3 gr.	Pce Fr.
No 6745-SR28-A	7 gr.	Pce Fr.

Tasseau de base fendu

En acier. Ø int. 2mm.

S'utilise avec la potence No 7745-100.



Einsatz mit gespaltenem Sockel

Aus Stahl. Innen Ø 2mm.

Wird mit dem Presstock Nr. 7745-100.

Cracked base chuck

In steel. Ø int. 2mm.

To be used with press No 7745-100.

Tás con base hendida

De acero. Ø int. 2mm.

Se utiliza con la potencia No 7745-100.

No 6745-DF	5 gr.	Pce Fr.
------------	-------	---------



Socle bois. S'utilise avec les posages No 6744-P et 6744-P1.

Holzsockel. Wird mit Untersätze Nr. 6744-P u. 6744-P1. benutzt.

Wooden base. To be used with supports No 6744-P and 6744-P1.

Zócalo de madera. Se utiliza con los soportes No 6744-P y 6744-P1.

140 x 87 x 20 mm	No 7744-S	120 gr.	Pce Fr.
------------------	-----------	---------	---------