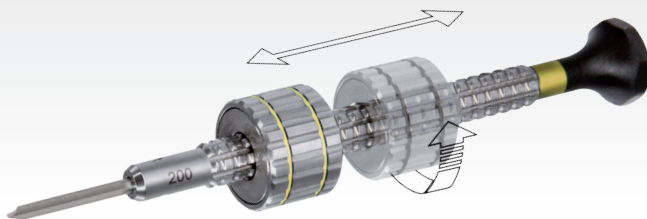
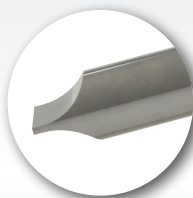


## 7965-MFP-...

Ø 0.50, 0.60, 0.70, 0.80, 0.90, 1.00, 1.10, 1.20, 1.30, 1.40, 1.50, 1.60, 1.80, 2.00, 2.20, 2.50, 3.00 mm



**Tournevis d'horloger avec profilé spécial et mèches à flancs parallèles**

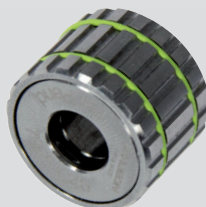
**Uhrmacher Schraubendreher, speziell geriffeltes Profil und Klingen mit Parallelen Flanken**

**Watchmaker screwdriver with special profile and parallel-flanks blades**

**Destornillador de relojero con perfil especial y mechas con flancos paralelos**

## 7965-C...

10, 15, 20, 25, 30, 35, 40, 45, 50, 55, 60 mNm



**Cartouche dynamométrique amovible**

Acier inox. S'adapte sur tous les tournevis dédiés référence 7965-... Bidirectionnelle. Positionnable sur toute la longueur du tournevis. Possibilité de monter 2 cartouches sur le tournevis.

**Abnehmbare dynamometrische Trommel**

Aus Edelstahl. Passt auf alle Schraubendreher mit der Referenz 7965-... Bidirektionale Trommel. Kann auf der ganze Länge des Schraubendrehers positioniert werden. Möglichkeit den Schraubendreher mit 2 Trommeln auszustatten.

**Demountable dynamometric cylinder**

Stainless steel. Fit on all specific screwdrivers with reference 7965-... Bidirectional cylinder. Can be easily positioned on the whole length of the handle of the screwdriver. Possibility to equip the screwdriver with 2 cylinders.

**Cartucho dinámico amovible**

Acero inoxidable. Se adapta en todos los destornilladores dedicados referencia 7965-... Bidireccional. Posicionable en todo el largo del destornillador. Posibilidad de montar 2 cartuchos en el destornillador.