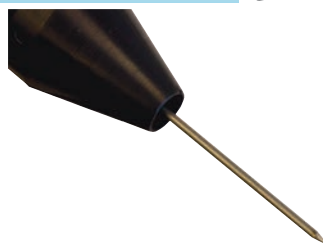


Électrodes de tungstène

CARACTÉRISTIQUES

- Gamme d'électrodes de tungstène pour appareils de soudure à l'arc ORION auto-rétractables une fois montées.
- Chaque électrode peut effectuer environ 2 000 points de soudures.
- Fournies en tube transparent.
- Lot de 15 à 20 pièces suivants les références.



- Le tungstène est utilisé pour sa résistance aux hautes températures.
- L'électrode tungstène est la seule pièce d'usure des appareils ORION, elle se monte et se démonte facilement pour son affûtage ou son remplacement.
- Adapter l'affûtage de vos électrodes au type de métal soudé.
- Privilégier l'utilisation des électrodes de 0.5 mm à faible puissance pour les soudures délicates (mode micro pulse), les électrodes de 1 mm peuvent être utilisées à pleine puissance pour des soudures plus importantes.



- A nettoyer avec un gratte brosse "fibre de verre" lorsqu'elles sont oxydées ou noires.
- Il est important de réaffûter régulièrement la pointe de l'électrode lorsqu'elle est émoussée ou chargée d'oxyde avec les disques diamantés prévus à cet effet qui sont à monter sur un moteur suspendu ou micro moteur.
- Pour avoir la meilleure longévité des électrodes, utiliser le gaz argon. Garder la pointe bien affûtée.
- Il est important de souder sous argon afin d'assurer la qualité de vos soudures et d'allonger la durée de vie de vos soudures.

Référence	Type	Longueur mm	Ø de la pointe mm	Lot nombre de pièces	Poids total g
2109100A	Électrodes tungstène	71	0.5 et 1	20	26
21091002	Électrodes tungstène	71	1	15	29
21091003	Électrodes tungstène	71	0.5	15	10

ACCESSOIRES DE SOUDURE ORION

Les accessoires de soudure ORION sont composés de 4 gammes différentes :

- Les électrodes de Tungstène \varnothing 0,50 ou 1 mm auto rétractables qui représentent le seul consommable et qui se changent au bout d'environ 2000 soudures.
- Les accessoires utilisables avec tous les modes et sur tous les appareils ORION :
 - système annexe de vision protecteur,
 - disques diamantés pour aiguiser les électrodes (lot de 5),
 - poudre de protection pour pierres,
 - socle de 3^{ème} main, gratte brosse et recharge.
- Les plaques de soudure, étaux, pinces, pinces crocodile, brucelles, câbles jack pour servir de support aux pièces à souder et assurer la connexion électrique avec l'appareil ORION pour pouvoir souder. Utilisable pour les modes Pulse arc, Micro pulse, Nano pulse, montés avec un câble électrique de section inférieure aux accessoires utiles pour le mode Tack fusion, en tout 12 accessoires dont 9 se retrouvent dans le kit, très utile pour les modes Pulse arc, Micro pulse, Nano pulse.
- Les accessoires pour les modes Tack fusion et Couture, dont le fil électrique est de section plus importante que pour les autres modes avec brucelles haute densité, pinces becs cuivre, pinces crocodile, câbles de masse, en tout 4 accessoires disponibles, également sous forme de kit, pour le mode Tack fusion et Couture.

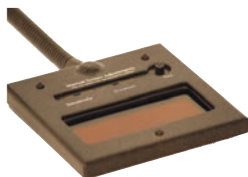
Accessoires soudure arc ORION pour tous les modes

Système de protection optique pour appareil ORION

Réf. **21091004**

CARACTÉRISTIQUES

- Écran de protection optique à brancher directement sur les systèmes ORION afin de travailler sans binoculaire et/ou de protéger les personnes tierces.



- Une fois branché sur l'ORION, un système "reflex" occulte la vision au moment de produire l'arc.

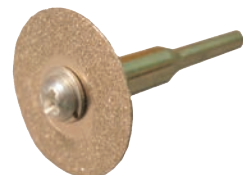
- Conseillé lorsque le générateur ORION est utilisé sans binoculaire.
- Préconisé pour les sessions d'apprentissage (élèves, apprentis...)

Lot de 5 disques diamantés

Réf. **21091005**

CARACTÉRISTIQUES

- Lot de 5 disques diamantés Ø 19 mm, épaisseur 0.6 mm, montés sur tige Ø 3.1 mm.
- Diamanté sur 5 mm.



- Accessoire important pour affûter les électrodes Tungstène et nettoyer les traces d'oxydation.

- A utiliser avec pince de pièce à main Ø 3 mm.

Poudre de protection pour les pierres

Réf. **410243B**

CARACTÉRISTIQUES

- 2 tubes de produits à mélanger en une pâte de protection pour les pierres, 31 grammes.
- 1 tube poudre blanche.
- 1 tube liquide activateur bleu clair.



- A utiliser pour les applications de réparation sur pièces de bijouterie sans dessertissage des pierres.

- Protéger correctement les pierres lors de soudures proches, les couvrir, à n'utiliser que pour les pierres saines.

- Régler la puissance minimum possible près des pierres et utiliser de préférence les pointes Tungstène 0.5 mm.

- Voir la vidéo : <https://www.youtube.com/watch?v=AclWzBLK50s>.

Support troisième main

Réf. **21091006**

CARACTÉRISTIQUES

- Socle support rond et lourd en acier Ø 65 mm pour pinces ou brucelles à souder ORION, 350 grammes.



- Permet de positionner en troisième main, les différentes brucelles et pinces à souder ORION.

- Peut être utilisé comme support de 3^e main pour d'autres brucelles. Autre 3^e main voir pages 86.87.

Gratte-brosse fibre de verre ROBUR

Réf. **310352VER**

CARACTÉRISTIQUES

- Genre porte mine rechargeable, rétractable, pour nettoyer les pièces à souder.
- Ne pas toucher les fibres de verre.



Recharge fibre de verre

Réf. **310353VER**

CARACTÉRISTIQUES

- Boîte de 24 recharges fibre de verre pour le gratte brosse fibre de verre.



JOULE

Le Joule (J) est l'énergie fournie par une puissance de 1 Watt pendant 1 seconde (1 Ws = 1 joule).

1 calorie vaut 4,18 joules.

Le joule peut se définir aussi par le travail fourni par un circuit électrique pour faire circuler un courant d'1 ampère à travers une résistance d'un ohm pendant une seconde.

Comme l'impulsion se calcule pour les soudures laser ou TIG en millisecondes, la puissance est donc très élevée lorsqu'on parle de 60 à 200 Joules.

Ceci permet la fonte instantanée d'une petite quantité de métal, assure la soudure qui refroidit rapidement.

Assortiment de 10 accessoires ORION

Réf. **21091007**

CARACTÉRISTIQUES

- Ensemble de 10 accessoires nécessaire pour tenir les pièces à souder avec les générateur à l'arc ORION, pour le mode Pulse Arc, Micro pulse et Nano pulse comprenant les références : pince crocodile, pince droite croisée inox, plaque de soudure, pince pour soudure, brucelle AM, brucelle à souder, brucelle à tenir les bagues, pince parallèle 140 mm, pince forte à becs plats striés 205 mm, pince à becs plats 130 mm, 1063 grammes.

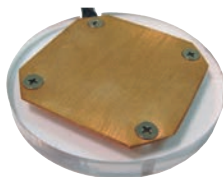


Plaque de soudure à l'arc ORION

Réf. **21091008**

CARACTÉRISTIQUES

- Plaque de soudure à l'arc ORION en cuivre de 205 grammes.
- Dimensions 67 x 67 mm fixée par 4 vis sur une plaque de Plexiglas de Ø 10 cm épaisseur 11 mm, qui assure l'isolation en dessous de la plaque.



Pince pour soudure à l'arc ORION 1/2 ronde 130 mm

Réf. **310102P**

CARACTÉRISTIQUES

- Pince entre-passée acier 1/2 ronde becs lisses à ressort, manche isolé pour soudure à l'arc ORION, 96 grammes.



Pince à becs plats 130 mm mâchoire cuivre pour soudure à l'arc ORION

Réf. **310111F**

CARACTÉRISTIQUES

- Pince entre-passée à becs plats 130 mm, manche isolé pour soudure à l'arc ORION, 130 grammes.
- Mâchoire recouverte de plaque de cuivre, sans ressort, avec cordon.



Pince parallèle 140 mm pour soudure à l'arc ORION

Réf. **310107B3**

CARACTÉRISTIQUES

- Pince parallèle 140 mm à ressort becs lisses pour soudure à l'arc ORION, 165 grammes.
- Becs lisses, longueur 7 mm, épaisseur en bout 2 mm, manche métal, ouverture 10.5 mm.



Pince forte à becs 1/2 rond, plats striés 205 mm, pince coupe-fil pour soudure à l'arc ORION

Réf. **310102B**

CARACTÉRISTIQUES

- Pince superposée forte, manches isolées, sans ressort, pour soudure à l'arc ORION, 215 grammes.
- Becs fortement rainurés, gravée Drop forged.



Pince crocodile pour souder à l'arc ORION

Réf. **21091009**

CARACTÉRISTIQUES

- Pince crocodile laiton pour soudure à l'arc ORION équipée de ressort.
- Pince crocodile connectée par prise type jack sur cordon ORION.



Pince droite croisée inox pour soudure à l'arc ORION 155 mm

Réf. **310125030**

CARACTÉRISTIQUES

- Branches droites, isolées, pointes striées avec 2 plaquettes de fibre pour la prise en main, négative, poids 56 grammes, pour tenir le bijou pendant la soudure.



L'ensemble des accessoires, pinces, brucelles, étaux et plaques de soudure pour les modes Pulse arc, Micro pulse et Nano pulse sont reliés à un cordon électrique de 1 mètre, terminé par un jack pour le brancher sur la base du chalumeau et tenir le bijou pendant la soudure.

Accessoires soudure arc ORION mode Pulse Arc, Micro Pulse, Nano Pulse

PREMIUM



Brucelle AM, laiton pour soudure à l'arc ORION, 140 mm

Réf. **31012311A**

CARACTÉRISTIQUES

- Brucelle AM, laiton, pointes non striées, anti-magnétique, 43 grammes.



Brucelle à tenir les bagues pour soudure à l'arc ORION 160 mm

Réf. **31012327**

CARACTÉRISTIQUES

- Brucelle à tenir les bagues par l'intérieur pour soudure à l'arc ORION, inox anti-magnétique.
- Avec 2 branches terminées en arc de cercle de Ø 9 mm sur l'extérieur, finition pointue.
- Longueur : 160 mm, poids 48 grammes avec le câble.



Brucelle à souder les bagues, à coulisse à l'arc ORION 170 mm

Réf. **31012326**

CARACTÉRISTIQUES

- Brucelle à coulisse en acier pour souder les bagues.
- Glissière de blocage pour maintenir la pièce.
- Une pointe courbée en arc de cercle pour tenir les bagues, une pointe ovale striée.
- Longueur : 170 mm, poids : 54 grammes avec le câble.



Étau à main métal pour soudure à l'arc ORION

Réf. **310146MET**

CARACTÉRISTIQUES

- Étau à main métal avec vis de blocage pour soudure à l'arc ORION.
- Longueur : 135 mm, poids : 161 grammes avec le cordon.
- Mors recouverts d'une pastille magnétique mi-dure pour la protection des pièces.
- Ressort de maintien de l'étau en position fermé.



Jack pour soudure à l'arc ORION

Réf. **21091010**

CARACTÉRISTIQUES

- Jack pour soudure à l'arc ORION.
- Prise jack avec câble de connexion de 1 mètre se terminant par une partie métallique ronde de Ø 8 mm percée d'un trou de 5 mm, 22 grammes.



Garantie : le matériel ORION est garanti 24 mois pièces et main d'œuvre.



Réparation d'une griffe



Tout près d'une perle

Accessoires soudure arc ORION modes Tack Fusion et Couture

Assortiment d'accessoires pour les modes Tack Fusion et Couture, générateur ORION

Réf. **21091011**

CARACTÉRISTIQUES

- Ensemble de 4 accessoires nécessaires pour tenir les pièces à souder avec les générateurs ORION 150S, ORION 150I, ORION 200I2 pour le mode Tack/Fusion comprenant :
 - 1 pince à becs plats 130 mm, mâchoires recouvertes de cuivre.
 - 1 brucelle haute densité (2 câbles) isolée, (tack seulement).
 - 1 pince crocodile.
 - 1 câble de masse.



Pince crocodile pour souder à l'arc ORION mode Tack/Fusion, 40 mm

Réf. **21091012**

CARACTÉRISTIQUES

- Pince crocodile cuivre pour souder à l'arc ORION munie d'un ressort intérieur pour rester fermée, 85 grammes.



Câble de masse pour mode Tack / Fusion générateur ORION

Réf. **21091013**

CARACTÉRISTIQUES

- Câble de masse pour mode Tack / Fusion, générateur ORION, 85 grammes, câble 125 cm de forte section.
- Une cosse forme "u" à positionner sur un des plots de la base du générateur et une cosse femelle.



Pince laiton pour ORION, 130 mm

Réf. **310111G**

CARACTÉRISTIQUES

- Pince entre-passée à becs plats, pour souder à l'arc ORION mode Tack/Fusion.
- Manches isolés, mâchoires recouvertes de plaques de cuivre, sans ressorts, 154 grammes.



Brucelle laiton haute densité pour Tack ORION, 170 mm, 2 cordons

Réf. **310136C05**

CARACTÉRISTIQUES

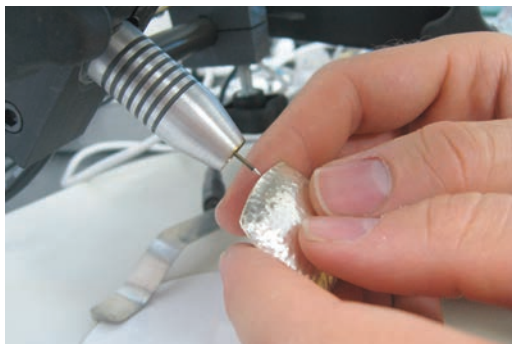
- Brucelle laiton, haute densité, isolée, double polarisation, avec chacune une cosse forme "u" à brancher sur les bornes positives et négatives des générateurs ORION, 186 grammes.



Réparation d'une griffe



Soudure avec pince crocodile



Soudure de l'argent

Chaque accessoire pour mode Tack fusion et Couture est équipé d'1 ou 2 câbles à placer sur les pôles + ou - de la base ORION, ces câbles d'environ 1 mètre sont de section plus importante que pour les autres modes, le laiton ou le cuivre sont utilisés pour une meilleure conductivité.

Gaz argon, détendeurs, tuyaux pour soudure à l'arc et laser

PREMIUM



Recharge Argon ARCAL1M3

Réf. **21091015A**

CARACTÉRISTIQUES

- Recharge de 1 m³ d'argon réf ARCAL1.
- Bouteille de gaz adaptée à la soudure ORION TIG, marque Air Liquide, type ARCAL1.
- Gaz asphyxiant en absence d'air pur.
- Plus lourd que l'air, en cas de fuite il peut se concentrer dans les parties basses (caves...).
- La recharge est échangée contre la consigne d'une bouteille équivalente vide.



Bouteille ARCAL1M3 + recharge argon

Réf. **21091015**

CARACTÉRISTIQUES

- Bouteille de 1m³ d'argon, ARCAL1M3 + recharge, 9 kg, 610 mm, Ø 130 mm.
- Bouteille de gaz ARGON pour soudure TIG, marque Air Liquide, type ARCAL1M3.
- ARCAL1M3 = argon pur comprimé.
- Livré avec recharge de gaz et garantie d'échange standard, corps de la bouteille en métal.
- Gaz argon neutre, inodore, insipide et inerte chimiquement (ne réagit avec aucun autre corps).
- Utilisé comme atmosphère protectrice : Projeté autour du point de soudure, l'argon isole le métal en fusion de l'oxygène contenu dans l'air ambiant et assure des soudures sans traces d'oxydation.
- Utilisé pour le soudage à l'arc et laser avant et pendant la soudure, remplace l'air et évite l'oxydation, réduit les émissions de fumées.
- Gaz asphyxiant en absence d'air pur.
- La bouteille vous appartient, une fois vide elle est échangée contre une bouteille pleine et vous payez la recharge.
- Utiliser le manomètre détendeur régulateur pour argon adapté au gaz et à la pression.



Détendeur régulateur pour Argon

Réf. **21091014**

CARACTÉRISTIQUES

- Détendeur régulateur de pression pour argon, 506 grammes, laiton.
- Manomètre Ø 50 mm : De 0 à 315 bars.
- Débitmètre Ø 50 mm : De 0 à 20 l par minutes, valable de 0 à 10 bars.
- Régule la pression du gaz et assure un débit stabilisé.



Voir généralités sur détendeurs page 64.

Tuyau Ø 4 x 6 mm pour argon

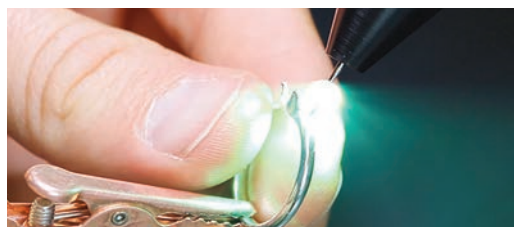
Réf. **21091014T**

CARACTÉRISTIQUES

- Tuyau pour argon, gaz neutre, calibré, noir, Ø intérieur 4 mm, Ø extérieur 6 mm.
- Matière PU : Polyuréthane, imprimée PA, calibré 4 x 6, 056467-258-15.
- Couronne de 25 mètres, (peut être détaillée au mètre sur demande), 12 grammes au mètre.
- Excellent compromis entre qualités mécaniques thermiques et chimiques.
- Tuyau pour connecter la bouteille d'argon en sortie de manomètre détendeur à l'unité de soudure ORION.



Assurer la continuité électrique



Arc électrique lors d'une soudure