

FRONTONS - BALANCIERS POUR MOUVEMENTS QUARTZ



**Pièces d'angles**

La paire. En laiton fondu et patiné.  
Dim. 105 x 70 x 70 mm.  
Diagonale : 45 mm.

**Réf. A0019615**



A

B

**Balancier pour mouvements quartz**

**A Mini balancier lyre**

Pour mini-comtoise. Laiton estampé verni.  
Longueur totale : 25,5 cm. Lentille Ø 70 mm. Poids 45 g.

**Réf. A0019543**

**B Balancier**

Avec lentille coulissante, pour petits mouvements à balanciers.  
Longueur totale 18 cm (à couper). Lentille Ø 32 mm.

**Réf. A0032404** - Laiton estampé poli, verni

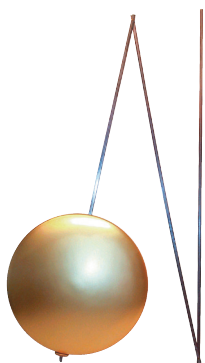
Longueur totale : 40 cm. Lentille Ø 55 mm. Poids 40 g.

**Réf. A0019542** - Laiton estampé poli, verni

Longueur totale : 40 cm. Lentille Ø 70 mm. Poids 60 g.

**Réf. A0019544** - Laiton estampé brossé, verni

**Réf. A0054410** - Laiton estampé poli, verni



**Balancier à tige pliante**

Tige 118 cm - 3 sections en acier.  
En laiton poli verni avec dos acier noirci.  
Lentille Ø 115 mm. Poids 180 g.

**Réf. A0019562**

En laiton poli verni avec dos acier noirci.  
Lentille Ø 160 mm. Poids 300 g.

**Réf. A0019563**



**Balancier pendule de Paris**

Laiton tourné, tige acier avec crochet  
laiton séparé. Longueur totale : 230 mm.

N°1 Lentille Ø 35 mm. Poids 75 g.

**Réf. A0019567**

N°2 Lentille Ø 38 mm. Poids 110 g.

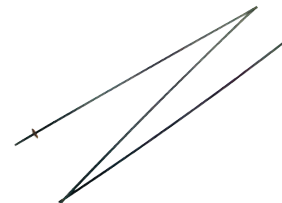
**Réf. A0019568**

N°3 Lentille Ø 40 mm. Poids 125 g.

**Réf. A0019569**

Soie Ø 27 mm. Poids 21 g.

**Réf. A0054495**



**Tige pliante seule**

3 sections en acier.  
Avec écrou.  
Longueur totale : 118 cm

**Réf. A0019549**

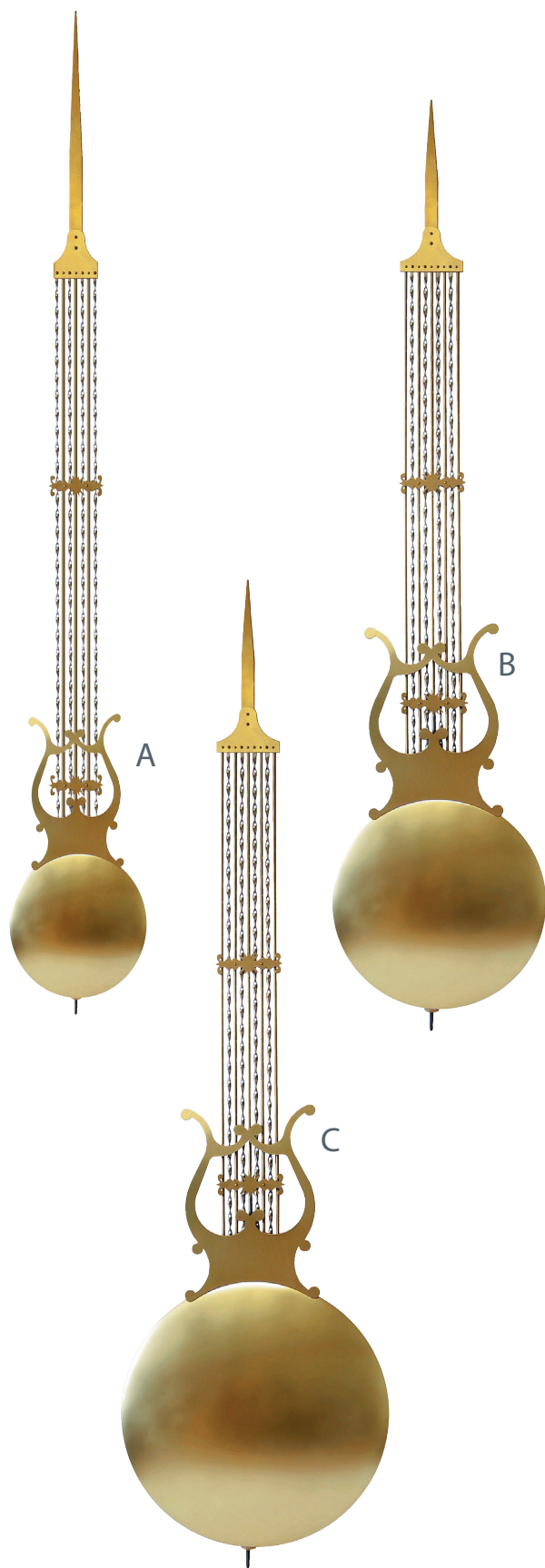


**Balancier poire avec tige d'arpenteur**

Ø 30 - 6 sections en plomb.  
Réglable par écrou.  
Longueur totale : 106 cm

**Réf. A0054446**

Autres accessoires : voir notre catalogue "Selva Horlogerie"



**Balanciers et lentilles**

**A Balancier lyre 7 branches**

En laiton poli verni. Longueur totale : 825 mm. Lentille Ø 200 mm.

**Réf. A0019559**

**B Balancier lyre 9 branches**

En laiton poli verni avec dos acier noirci.  
Longueur totale : 84 cm. Lentille Ø 225 mm. Poids 1000 g.

**Réf. A0019561**

**C Balancier lyre 9 branches**

En laiton poli verni avec dos acier noirci.  
Longueur totale : 88 cm. Lentille Ø 280 mm. Poids 1200 g.

**Réf. A0019560**

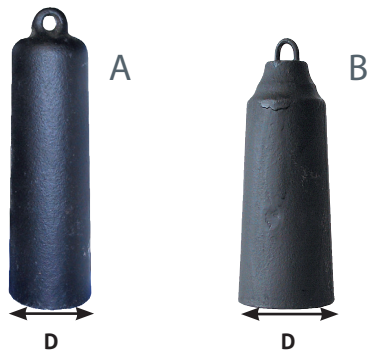
**D Lentilles seules**

En laiton poli verni avec dos en acier noirci.

**Réf. A0019547** - Ø 160 mm

**Réf. A0019548** - Ø 230 mm

**Réf. A0054443** - Ø 280 mm



**Poids de comtoise**

La pièce. En fonte noircie.

A hauteur totale : 210 mm (dont crochet : 20 mm) - D : Ø 60 mm

B hauteur totale : 195 mm (dont crochet : 25 mm) - D : Ø 73 mm

**Réf. A0019578** - A 2,8 kg ± 2%

**Réf. A0019580** - B 4,0 kg ± 2%



**Cloches de comtoise**

Avec trou au centre.  
En laiton.

**Réf. A0019586** - Ø 120 mm

En airain (alliage contenant 23 à 24 % d'étain).

**Réf. A0031293** - Ø 110 mm

**Réf. A0054587** - Ø 120 mm



**Timbres pendules de Paris**

Polis mécaniquement  
En laiton matricé percé.

**Réf. A0019587** - Ø 40 mm

**Réf. A0019589** - Ø 45 mm

**Réf. A0019590** - Ø 50 mm

**Réf. A0054597** - Ø 55 mm

**Réf. A0019592** - Ø 57,5 mm

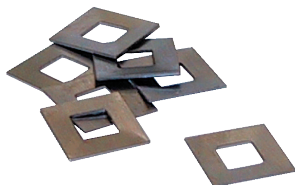
**Réf. A0054599** - Ø 65 mm



**Gouttes de comtoise**

En laiton bombé Ø 20 mm.  
En boîte de 10 pièces.

**Réf. A0034744**



**Carrés de comtoise**

En acier brut 13 x 13 mm.  
Trou carré de 6 x 6 mm. Boîte de 10 pièces.

**Réf. A0020415**



**Corde tressée**

Pour tous usages (pendulerie - modélisme - bricolage - décoration).

Couleur rouge, Ø 3 mm.

**Réf. A0016122** - rouleau de 75 mètres

**Réf. A0016118** - 20 mètres

**Réf. A0016119** - 4 mètres

Couleur écru, Ø 2,5 mm.

**Réf. A0016124** - rouleau d'environ 175 mètres