

FRONTONS - BALANCIERS POUR MOUVEMENTS QUARTZ



Pièces d'angles
La paire. En laiton fondu et patiné.
Dim. 105 x 70 x 70 mm.
Diagonale : 45 mm.

Réf. 617082-APP



Balancier pour mouvements quartz

A Mini balancier lyre
Pour mini-comtoise. Laiton estampé verni.
Longueur totale : 25,5 cm. Lentille Ø 70 mm. Poids 45 g.

Réf. 617001-LYR

B Balancier
Avec lentille coulissante, pour petits mouvements à balanciers.
Longueur totale 18 cm (à couper). Lentille Ø 32 mm.

Réf. 699334-497 - Laiton estampé poli, verni

Longueur totale : 40 cm. Lentille Ø 55 mm. Poids 40 g.

Réf. 617001-LAI - Laiton estampé poli, verni

Longueur totale : 40 cm. Lentille Ø 70 mm. Poids 60 g.

Réf. 617002-ETV - Laiton estampé brossé, verni

Réf. 617002-LAI - Laiton estampé poli, verni

A

B



Balancier à tige pliante
Tige 118 cm - 3 sections en acier.
En laiton poli verni avec dos acier noirci.
Lentille Ø 115 mm. Poids 180 g.

Réf. 617026-101

En laiton poli verni avec dos acier noirci.
Lentille Ø 160 mm. Poids 300 g.

Réf. 617026-102



Balancier pendule de Paris
Laiton tourné, tige acier avec crochet
laiton séparé. Longueur totale : 230 mm.

N°1 Lentille Ø 35 mm. Poids 75 g.

Réf. 617036-1

N°2 Lentille Ø 38 mm. Poids 110 g.

Réf. 617036-2

N°3 Lentille Ø 40 mm. Poids 125 g.

Réf. 617036-3

Soie Ø 27 mm. Poids 21 g.

Réf. 617036-5



Tige pliante seule
3 sections en acier.
Avec écrou.
Longueur totale : 118 cm

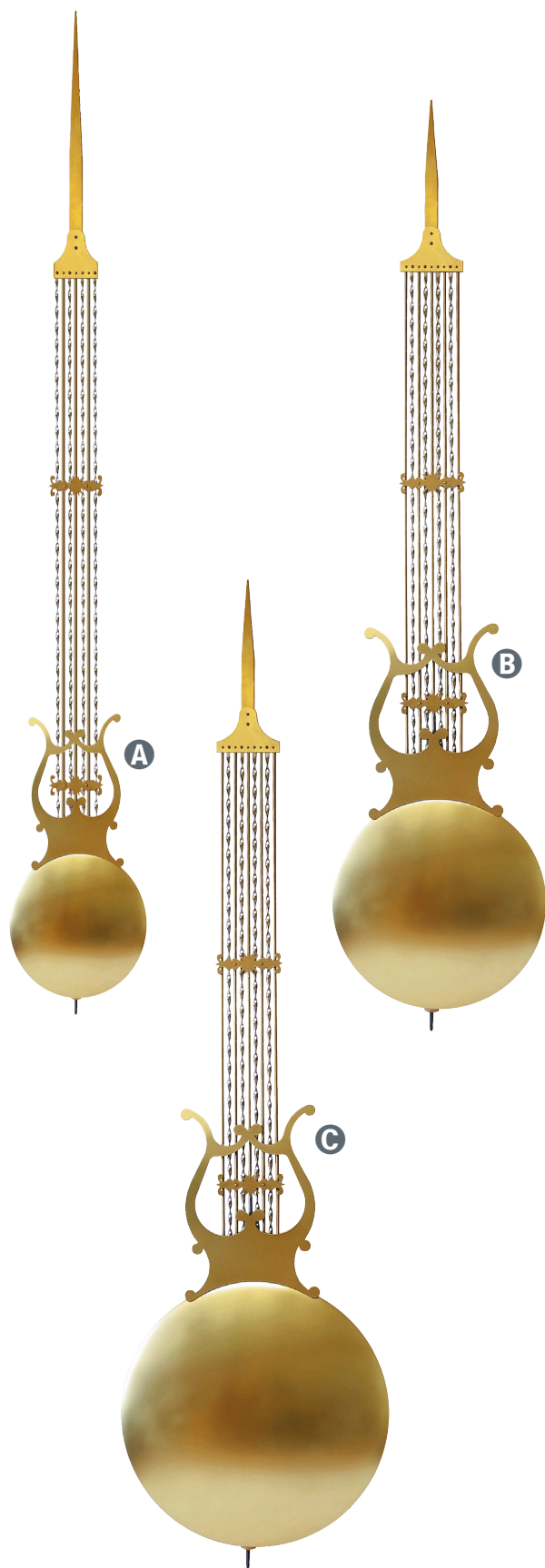
Réf. 617013-102



Balancier poire avec tige d'arpenteur
Ø 30 - 6 sections en plomb.
Réglable par écrou.
Longueur totale : 106 cm

Réf. 617013-103

Autres accessoires : voir notre catalogue "Selva Horlogerie"



Balanciers et lentilles

A Balancier lyre 7 branches

En laiton poli verni. Longueur totale : 825 mm. Lentille Ø 200 mm.

Réf. 617024-082

B Balancier lyre 9 branches

En laiton poli verni avec dos acier noirci.

Longueur totale : 84 cm. Lentille Ø 225 mm. Poids 1000 g.

Réf. 617024-100

C Balancier lyre 9 branches

En laiton poli verni avec dos acier noirci.

Longueur totale : 88 cm. Lentille Ø 280 mm. Poids 1200 g.

Réf. 617024-098

D Lentilles seules

En laiton poli verni avec dos en acier noirci.

Réf. 617012-160 - Ø 160 mm

Réf. 617012-225 - Ø 230 mm

Réf. 617012-280 - Ø 280 mm