

# INFORMATIONS TECHNIQUES

## PROTECTION ESD POUR TRANSPORT, STOCKAGE ET EMBALLAGE

Les champs électrostatiques se forment en tout lieu et en permanence. Les précautions prises lors de fabrication, des réparations des cartes électroniques doivent se prolonger jusqu'à l'arrivée du matériel chez le client, c'est-à-dire que pendant la manipulation, le stockage et le transport des composants ou cartes électroniques, sensibles aux décharges électrostatiques, ces produits doivent être protégés par des systèmes ESD. Les manipulations se feront dans des zones protégées, CE 1613405.

Tous les bacs, sachets et contenants utilisés doivent être dissipatifs et doivent permettre l'écoulement des charges statiques vers la terre. Pour cela, des enduits dissipatifs et des blindages permettront d'éliminer ou de protéger les charges électrostatiques en évitant les différences de potentiel. Les opérateurs se protégeront pendant les manipulations (bracelets, talonnettes). Pendant le transport, les produits seront également protégés contre les chocs, les vibrations, l'humidité (oxydation). Les matériaux utilisés pour les emballages auront une résistivité de surface de l'ordre de  $10^5$  à  $10^9$  Ohms. Le sigle « ESD » sera apposé sur les emballages, ce qui signifie : « Attention, circuit sensible à l'électricité statique. Manipulation uniquement autorisée sur un poste de travail protégé ». Norme EN / IEC 61340-5-1.



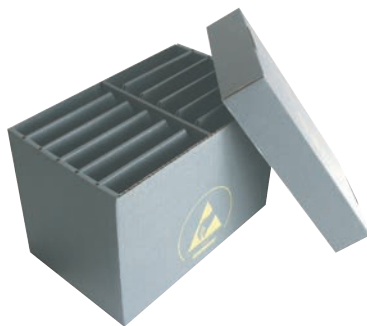
ESD

Dispositif sensible à l'électricité statique



EPA

Zone protégée contre les décharges électrostatique





## Boîtes ESD - CORTRONIC

### CARACTÉRISTIQUES

#### • Boîtes CORTRONIC.

- Protègent les composants électroniques actifs de votre carte électronique. Les conteneurs ESD formés de différentes couches de protection assurent l'équilibre potentiel et garantissent le blindage.
- Pour une manipulation en toute sécurité à l'expédition, au stockage et lors du transport. La solution appropriée : CORTRONIC intègre son enduit de blindage à l'intérieur du carton ondulé.
- Avec une caractéristique  $< 10^2 \Omega / \text{sq}$  pour la zone "ZNP" (zone non protégée) et simultanément  $< 10^7 \Omega / \text{sq}$  pour la zone "ZP" (zone protégée), CORTRONIC couvre toutes les spécifications internationales. En raison de l'amélioration de ces caractéristiques, CORTRONIC est surtout utilisé dans le domaine critique de l'expédition.
- Extérieur bleuté, marquant la présence de surfaces dissipatives est conforme aux normes internationales et toutes les configurations graphiques sur les conteneurs sont rendues aisément possibles.

• **Caractéristiques techniques :** T °C = 25 °C ; 50 % RH.

#### • Électriques :

- Résistivité de surface, enduit de blindage (une ou deux faces) sans métaux lourds  $< 10^2$  ; enduit dissipateur  $10^{7-8}$  ;
- Temps d'écoulement des charges statiques  $< 1$  seconde ;
- Charges dues aux frottements : néant ;
- Surfaces bleues standard ;
- Energy Bag Test d'après EOS / ESD 11.31 EN / CEI 61340-5-1 : 3,4 nJ.

#### • Chimiques :

- Corrosivité : néant ; réaction galvanique : néant, recyclage : Resy 0062.

#### • Mécaniques :

- Couverture du carton ondulé : 100 % Kraftliner ;
- Résistance au percement / Joules (cannelure 1,36B) : 5,4 ; résistance à l'abrasion (surface vitrifiée) : excellente ;
- Impression : bonne ; humidité : aucun changement des propriétés électriques.

#### • Spécifications :

- Certifié par ISO 9001 ; correspond à : EN / CEI 61340-5-1 ; protégé par un Brevet international.
- N'est pas concerné par les nouvelles normes ROHS (2002/95/EG et 2002/96/EG).



• CORTRONIC  $\approx 10^{7-8}$  (Ohm/square) Enduction dissipatrice ;  $< 10^2$  (Ohm/square) Enduction de blindage.

- Avec CORTRONIC®, vous assurez l'équilibre potentiel par l'utilisation de matériaux ayant une résistivité de surface de  $10^5$  et  $10^9$  Ohm.
- Les sachets plastiques électriquement conducteurs n'ont pas seulement l'inconvénient de mal vieillir et de perdre leur efficacité antistatique, ils sont de plus, pour notre environnement, comme tout sachet plastique, très difficilement recyclables. CORTRONIC est réutilisable et recyclable, diluable à l'eau et biodégradable.



• Pour une utilisation sûre à l'intérieur et à l'extérieur de la zone EPA. Dissipateur en permanence, pas de limite dans la durée.

- Mousses à alvéoles : dissipatrice rose, conditionnement par 100 pièces, mousse conductrice EL (noire sur demande).
- Sur commande, différentes tailles : nous consulter.

## Boîte d'expédition ESD CORTRONIC 40 x 40 x 15 mm

Réf. **106136A**

PREMIUM

### CARACTÉRISTIQUES

- Boîte d'expédition CORTRONIC avec marquage ESD livrée montée avec une mousse conductrice à alvéoles et une mousse rigide sur mesure.
- Couleur extérieure bleutée, surfaces dissipatives. Dimensions intérieures : 40 x 40 x 15 mm, autres dimensions disponibles sur demande, conditionnement par 100 pièces.



## Boîte d'expédition ESD CORTRONIC 100 x 55 x 25 mm

Réf. **106136B**

PREMIUM

### CARACTÉRISTIQUES

- Boîte d'expédition CORTRONIC avec marquage ESD, découpe à plat.
- Couleur extérieure bleutée, surfaces dissipatives. Dimensions intérieures : 100 x 55 x 25 mm.
- Autres dimensions disponibles sur demande.



# SOUDAGE DESSOUDAGE EN ÉLECTRONIQUE / PROTECTION ESD - TRANSPORT, STOCKAGE, EMBALLAGE



Boîte d'expédition ESD COR-PACK CORTRONIC 140 x 200 x 50 mm

Réf. **106139AA**

## CARACTÉRISTIQUES

- Boîte d'expédition COR-PACK avec une mousse dissipatrice à alvéoles (20 mm). Avec marquage ESD. Conditionnement par 100 pièces. Mousse conductrice sur demande (EC).
- Autres tailles : nous consulter.



PREMIUM

Boîte d'expédition ESD CORTRONIC pour E-PROM'S 95 x 30 x 15 mm

Réf. **106141A**

## CARACTÉRISTIQUES

- Boîtes d'expédition pour E-PROM'S avec mousse rigide. Électriquement conductrices (6 mm "PE"). Avec marquage ESD. Conditionnement par 100 pièces.
- Dimensions intérieures en mm : 95 x 30 x 15.
- Autres tailles : nous consulter.



PREMIUM

Boîte d'expédition ESD CORTRONIC pour E-PROM'S 100 x 60 x 15 mm

Réf. **106141AA**

## CARACTÉRISTIQUES

- Boîtes d'expédition pour E-PROM'S avec mousse rigide. Électriquement conductrices (6 mm "PE"). Avec marquage ESD. Conditionnement par 100 pièces.
- Dimensions intérieures en mm : 100 x 60 x 15.
- Autres tailles : nous consulter.



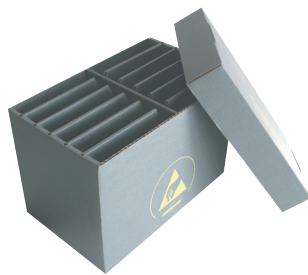
PREMIUM

Conteneur à entretoise CORTRONIC 270 x 169 x 195 mm 6 compartiments

Réf. **106143AA**

## CARACTÉRISTIQUES

- Conteneur à entretoises CORTRONIC avec marquage ESD. Par l'enlèvement des intercalaires dans le sens de la longueur, il est possible de doubler la capacité des compartiments. Livraison par 10 pièces minimum.
- Dimensions intérieures en mm : 270 x 169 x 195. Taille des 6 compartiments en mm : 265 x 24 x 195. Nombre d'intercalaires dans la longueur : 5.
- Autres tailles nous consulter.
- La manipulation est uniquement autorisée sur un poste de travail protégé.



PREMIUM

## E-PROMS

Mémoire E.PROM'S : cette mémoire peut être effacée et reprogrammée de nombreuses fois et peut être lue. Une fenêtre transparente et perméable aux rayons UV permet l'effacement. Une programmation se réalise sur un appareil prévu pour cette opération. Une mémoire PROM peut être programmée une seule fois.  
PROM : Programmable Read Only Memory

# SOUDEGE DESSOUDEGE EN ÉLECTRONIQUE / PROTECTION ESD - TRANSPORT, STOCKAGE, EMBALLAGE



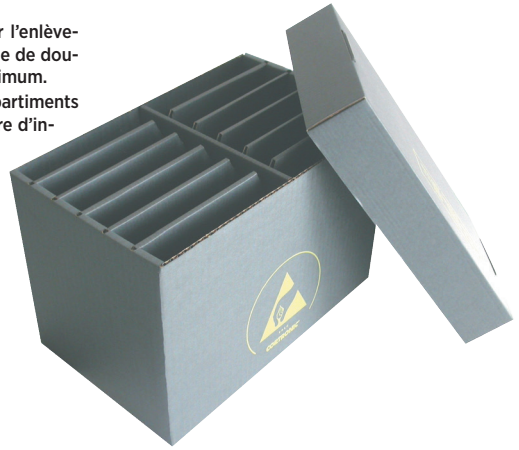
Conteneur à entretoise CORTRONIC 424 x 272 x 281 mm 12 compartiments

PREMIUM

Réf. **106143D**

## CARACTÉRISTIQUES

- Conteneur à entretoises CORTRONIC avec marquage ESD. Par l'enlèvement des intercalaires dans le sens de la longueur, il est possible de doubler la capacité des compartiments. Livraison par 10 pièces minimum.
- Dimensions intérieures en mm : 424 x 272 x 281. Taille des compartiments en mm : 178 x 18 x 280. Nombre de compartiments : 22. Nombre d'intercalaires dans la largeur : 3, dans la longueur : 10.
- Autres tailles : nous consulter.
- La manipulation est uniquement autorisée sur un poste de travail protégé.
- Ruban adhésif de 50 mm de large, voir réf : 410232.



Référence	Utilisation/ Marque	Fonction	ESD	Caractéristiques	Résistivité de surface Ohms	Taille compartiment L x l x h/Nb compartiments mm	Conditionnement	Dim. int.es L x l x h mm	Poids kg
<b>106136A</b>	Boîte d'expédition CORTRONIC	Expédition	Marquage ESD	Boîte montée + mousse conductrice + mousse rigide	10 <sup>5</sup> - 10 <sup>9</sup>	40 x 40 x 15/1	X 100	40 x 40 x 15	/
<b>106136B</b>	Boîte d'expédition CORTRONIC	Expédition	Marquage ESD	Découpe à plat	10 <sup>5</sup> - 10 <sup>9</sup>	100 x 50 x 25/1	X 100	100 x 55 x 25	/
<b>106139AA</b>	Boîte d'expédition COR-PACK CORTRONIC	Expédition	Marquage ESD	Mousse dissipatrice d'alvéoles 20 mm	10 <sup>5</sup> - 10 <sup>9</sup>	140 x 200 x 50/1	X 100	140 x 200 x 50	/
<b>106141A</b>	Boîte d'expédition CORTRONIC	Expédition pour mémoire E-PROM'S	Marquage ESD	Avec mousse rigide, électriquement conductrice (6 mm "PE" ou "P4") ou mousse alvéolée 10 mm	10 <sup>5</sup> - 10 <sup>9</sup>	95 x 30 x 15/1	X 100	95 x 30 x 15	/
<b>106141AA</b>	Boîte d'expédition CORTRONIC	Expédition pour mémoire E-PROM'S	Marquage ESD	Avec mousse rigide, électriquement conductrice (6 mm "PE" ou "P4") ou mousse alvéolée 10 mm	10 <sup>5</sup> - 10 <sup>9</sup>	100 x 60 x 15/1	X 100	100 x 60 x 15	/
<b>106143AA</b>	Conteneur à entretoises CORTRONIC	Expédition/production/magasin	Marquage ESD	Séparation dissipatives	10 <sup>5</sup> - 10 <sup>9</sup>	265 x 24 x 195/6	X 10	270 x 169 x 195	/
<b>106143D</b>	Conteneur à entretoises CORTRONIC	Expédition/production/magasin	Marquage ESD	Séparation dissipatives	10 <sup>5</sup> - 10 <sup>9</sup>	178 x 18 x 280/22	X 10	424 x 272 x 281	1,66

## Ruban adhésif dissipatif

Ruban adhésif dissipatif 50 mm x 66 mètres

Réf. **410232**

## CARACTÉRISTIQUES

- Ruban adhésif noir dissipatif sur rouleau de 66 mètres, largeur : 50 mm.



• Pour les expéditions en ESD.



• Pour conteneur CORTRONIC, réf : 106143D.

• Conditionnement par 10 pièces.