

INFORMATIONS TECHNIQUES

PROTECTION ESD POUR TRANSPORT, STOCKAGE ET EMBALLAGE

Les champs électrostatiques se forment en tout lieu et en permanence. Les précautions prises lors de fabrication, des réparations des cartes électroniques doivent se prolonger jusqu'à l'arrivée du matériel chez le client, c'est-à-dire que pendant la manipulation, le stockage et le transport des composants ou cartes électroniques, sensibles aux décharges électrostatiques, ces produits doivent être protégés par des systèmes ESD. Les manipulations se feront dans des zones protégées, CE 1613405.

Tous les bacs, sachets et contenants utilisés doivent être dissipatifs et doivent permettre l'écoulement des charges statiques vers la terre. Pour cela, des enduits dissipatifs et des blindages permettront d'éliminer ou de protéger les charges électrostatiques en évitant les différences de potentiel. Les opérateurs se protégeront pendant les manipulations (bracelets, talonnettes). Pendant le transport, les produits seront également protégés contre les chocs, les vibrations, l'humidité (oxydation). Les matériaux utilisés pour les emballages auront une résistivité de surface de l'ordre de 10^5 à 10^9 Ohms. Le sigle « ESD » sera apposé sur les emballages, ce qui signifie : « Attention, circuit sensible à l'électricité statique. Manipulation uniquement autorisée sur un poste de travail protégé ». Norme EN / IEC 61340-5-1.



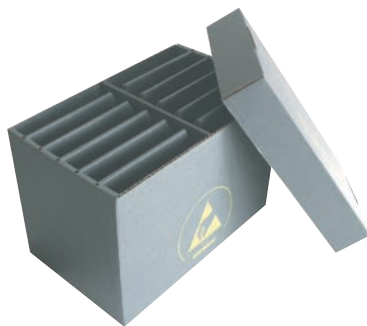
ESD

Dispositif sensible à l'électricité statique



EPA

Zone protégée contre les décharges électrostatique





Couvercles conducteurs pour bacs de stockage

PRO

CARACTÉRISTIQUES

- Gamme des couvercles de bac, permettent de gerber les bacs.
- Caractéristiques : avantages identiques aux "bacs de stockage et de transport conducteurs".



- Protection totale avec le bac.



- Pour fermer les bacs qui forment alors une cage de Faraday et protègent en plus le contenu contre les poussières et salissures.

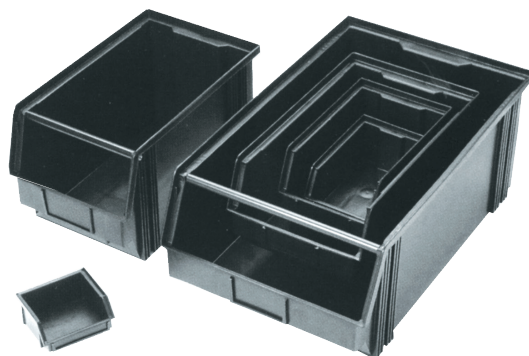
Référence	Utilisation	Dim. extérieures mm	Résistivité Ohm
10613012	Couvercle conducteur de gerbage	400 x 300	10 ³ à 10 ⁵
10613013	Couvercle conducteur de gerbage	600 x 400	10 ³ à 10 ⁵

Bacs de stockage conducteurs à bec

PRO

CARACTÉRISTIQUES

- Bacs de stockage à bec, conducteurs, disponibles en 4 dimensions. Recommandés pour le stockage des pièces détachées et des composants sensibles.
- En polypropylène injecté de haute qualité recyclable.
- Barre supérieure pour tenir le bac au dessus du bec et mettre des charges lourdes. Peut être empilés ou suspendus.
- Résistivité 10³ à 10⁵ Ohm.
- Matière recyclable, couleur noir, avec porte étiquette fonctionnel.
- Conforme à la norme IEC 61340.5.



- Matière dissipative, recyclable et robuste.

- Bacs à bec conducteur de l'électricité statique. Les bacs présentent les mêmes valeurs de résistance à tous les points de mesure. Les bacs à bec permettent de voir les articles stockés. Empilable sur dimension identique.



- Pour le stockage de pièces sensibles aux décharges électrostatique.

- Ces bacs à bec protègent les composants électroniques :
 - 1 - La matière plastique conductrice prévient la destruction par charges électrostatiques.
 - 2 - Les bacs en matière plastique robustes protègent leur contenu contre les risques mécaniques.
- Facilitent les séquences de travail.
- Pour d'autres modèles nous consulter.
- Pour la manipulation, l'opérateur doit être protégé ESD.

Référence	Bac stockage / matière	Dim. extérieures L x l x h mm	Dimensions intérieures L x l x h mm	Résistivité Ohm
10613015	A bec / polypropylène conducteur	95 x 100 x 50	60 x 87 x 45	10 ³ à 10 ⁵
10613017	A bec / polypropylène conducteur	175 x 100 x 75	129 x 87 x 67	10 ³ à 10 ⁵
10613018	A bec / polypropylène conducteur	225 x 145 x 125	180 x 127 x 108	10 ³ à 10 ⁵
10613021	A bec / polypropylène conducteur	500 x 300 x 200	425 x 280 x 183	10 ³ à 10 ⁵