



TECHNIWATCH

swiss precision tools

PLATEAU DE TRANSFERT

Gain de temps pour manipuler les composants plats

LES PLATEAUX DE TRANSFERT ONT ÉTÉ ÉTUDIÉS POUR AUGMENTER VOTRE PRODUCTIVITÉ SUR DES TRAVAUX DE MANIPULATIONS RÉPÉTITIFS.

La matière tendre en surface permet de glisser facilement les brucelles sous les composants avant de pouvoir les transporter ou les retourner.

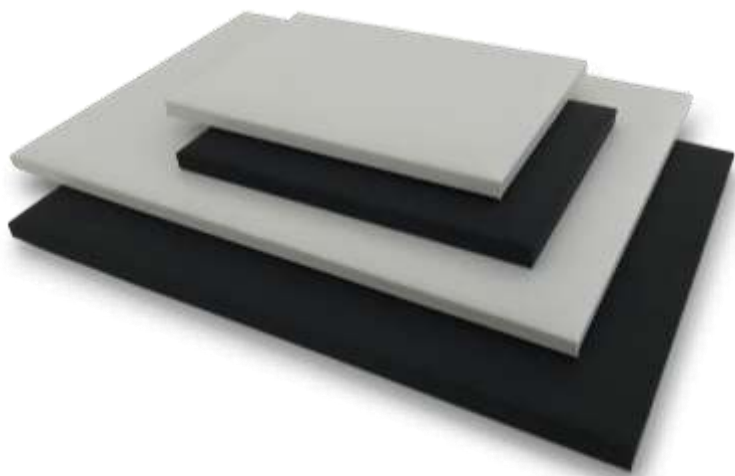
Avec nos deux dimensions, vous pourrez choisir la taille qui vous conviendra par rapport aux thermoformés alvéolés.

Il vous suffira de poser ce plateau à l'envers sur les alvéoles et de retourner le tout pour transférer tous les composants sur le plateau.

L'accès vous sera ainsi beaucoup plus aisé.

Deux couleurs et textures sont proposées, blanc et noir, pour un meilleur contraste.

D'autres dimensions possibles sur-mesure.



Caractéristiques techniques :

- 2 dimensions :
 - 100x140 épaisseur 6 mm
 - 170x250 épaisseur 6 mm
- 2 surfaces :
 - blanche lisse
 - noire structurée
- Feutre noir sur la face de dessous

Taille et Poids :

100 x 140 x 6 mm / 75g
170 x 250 x 6 mm / 185g

Références :

H489000-100x140-B (blanc)
H489000-100x140-N (noir)

H489000-170x250-B (blanc)
H489000-170x250-N (noir)

Techniwatch SA

Route de la Jaluse 5b,
2400 Le Locle
Tél : 032 926 19 46
www.techniwatch.ch

Découvrez nos vidéos de présentation sur notre chaîne Youtube « Techniwatch SA »
Également accessible en scannant le QR code suivant



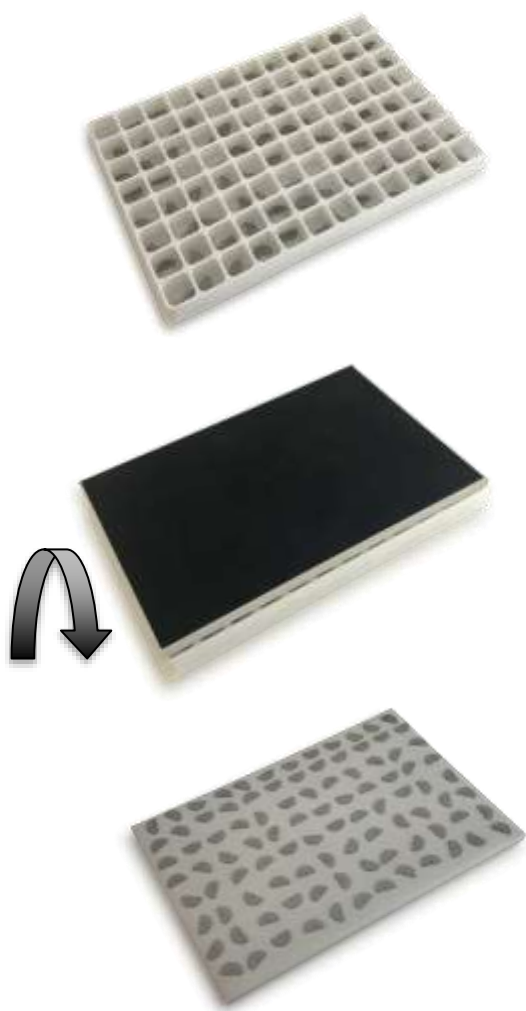


TECHNIWATCH

swiss precision tools

PLATEAU DE TRANSFERT

Détails du produit



Préconisation

Choisir la taille de votre plateau de transfert en fonction de votre conditionnement alvéolé, idéalement légèrement plus grand.

Déposez-le en positionnant la surface de travail en contact avec les alvéoles.

Retourner le tout de manière à ce que les fournitures se retrouvent sur le plateau de transfert

Les fournitures sont prêtes à être manipulées.

Grâce à la surface souple, il est facile de manipuler des composants plats car les brucelles peuvent être glissées sous la pièce.



Techniwatch SA

Route de la Jaluse 5b,
2400 Le Locle
Tél : 032 926 19 46
www.techniwatch.ch

Découvrez nos vidéos de présentation sur notre chaîne Youtube « Techniwatch SA »
Également accessible en scannant le QR code suivant

