

LUBRIFICATION POUR MONTRES / LUBRIFICATION MOEBIUS



Huiles de synthèse



CARACTÉRISTIQUES

- Dans les lubrifiants MOEBIUS, les huiles de synthèse sont des huiles de haute qualité garantissant une lubrification optimale des produits horlogers et pour la micromécanique de haute précision.
- Domaines d'application :
 - Huile fine fluide employée pour :
 - Micromécanique de précision (montre, minuterie, appareil de mesure, outils...).
 - Instrumentation de bord et compteurs (automobile, aéronautique, naval...).
 - Micromoteurs et moteurs pas à pas.
 - Caméras et instruments optiques.
 - Mécanique générale (machine de bureau, ventilateurs...).
 - Lubrification de mobiles rapides à faible couple (pivot de balancier, échappement, certains rouages...).



• Chaque référence possédant des caractéristiques propres est utilisée pour un type de pièce, vous retrouverez les éléments dans le "tableau d'huileage".

• Ces huiles peuvent être utilisées indifféremment pour l'horlogerie et la mécanique de précision pour autant que les conditions de marche soient identiques.

• Très bonne adhérence, inaltérables, ne gommant pas, ne s'étalent pas.



• A appliquer avec un pique-huile ou un huileur.

• Stockage : nous recommandons de conserver les produits MOEBIUS dans leur emballage d'origine, protégés de la lumière, dans un endroit propre et sec et à une température idéale de 15 à 22°C.

• Pour des conditionnements plus importants, veuillez nous consulter.

Huile de synthèse SYNTESCAP 941, 2 ml

Réf. **410430002**

CARACTÉRISTIQUES

- Huile de synthèse SYNTESCAP 941 MOEBIUS. *
- Huile fine fluide 100% synthétique à base d'ester et d'alcool, présentant une très bonne résistance au vieillissement. Dotée d'un excellent pouvoir lubrifiant et d'une tenue remarquable, cette huile est idéale pour la lubrification des levées (échappements), calibres 5^{mm} à 18^{mm}, chronomètres, montres Roskopf et ancre à cheville.
- Caractéristiques techniques (valeurs indicatives) :
 - Aspect : jaune clair.
 - Viscosité à 0°C : 340 cSt (centistokes). Viscosité à 20°C : 105 cSt. Viscosité à 40°C : 42 cSt.
 - Point de figeage : -46 °C. Densité à 20°C : 0,923 g/ml.
 - Indice de réfraction à 20°C : 1,473. Acidité : 2,45 mg KOH/g.
 - Compatibilité : métaux et certains polymères. Application : idéal pour l'échappement.
 - Durée de conservation : 6 ans. Plage de température : -35 °C à +70 °C.
 - Double emballage verre/métal. Contenance 2 ml.



Huile de synthèse SYNTESCAP 941, 5 ml

Réf. **410430005**

CARACTÉRISTIQUES

- Huile de synthèse SYNTESCAP 941. *
- Mêmes caractéristiques que la référence 410430002 mais en contenance 5 ml. Double emballage verre/métal.



Huile de synthèse SYNTESCAP 941, 50 ml

Réf. **410430046**

CARACTÉRISTIQUES

- Huile de synthèse SYNTESCAP 941. *
- Mêmes caractéristiques que la référence 410430002 mais en contenance 50 ml.



CARTE RADAR - SYNTESCAP 941



LUBRIFICATION



— CATALOGUE 2021

LUBRIFICATION POUR MONTRES / LUBRIFICATION MOEBIUS



Huile de synthèse Quartz Oil 9000, 2 ml

Réf. **410440002**

CARACTÉRISTIQUES

- Huile de synthèse Quartz Oil 9000 MOEBIUS. *
- Lubrifiant universel pour montres à quartz analogiques. Compatible avec les plastiques, palier de rotor, circuit continu et roues pour montres à quartz et quartz de gros volume.
- Huile fine fluide 100% synthétique à base d'éther et d'alcool aliphatiques, développée pour les mouvements à quartz. Elle présente une excellente résistance au vieillissement et une bonne résistance à la pression. Également efficace en condition humide, cette huile est idéale pour les parties réglantes et les mobiles rapides ainsi que pour les applications à basse température.
- Caractéristiques techniques (valeurs indicatives) :
 - Aspect : rouge.
 - Viscosité à 0°C : 395 cSt (centistokes). Viscosité à 20°C : 100 cSt. Viscosité à 40°C : 35 cSt.
 - Point de figeage : -43 °C. Densité à 20°C : 0,900 g/ml.
 - Indice de réfraction à 20°C : 1,474. Acidité : 2,2 mg KOH/g.
 - Compatibilité : plastique et métaux. Application : mouvement quartz.
 - Durée de conservation : 6 ans. Plage de température : -35 °C à +65 °C.
- Double emballage verre/métal. Contenance 2 ml.



Huile de synthèse SYNT-A-LUBE 9014, 2 ml

Réf. **410439014**

CARACTÉRISTIQUES

- Huile de synthèse SYNT-A-LUBE 9014 MOEBIUS. *
- Huile fine fluide universelle 100% synthétique à base d'éther et d'alcool aliphatiques, présentant une excellente résistance au vieillissement et une bonne résistance à la pression. Également très efficace en condition humide.
- Dotée d'un très bon pouvoir lubrifiant et d'une tenue remarquable, cette huile est idéale pour les parties réglantes et les mobiles rapides.
- Sa viscosité est intermédiaire entre la 9030 et la 9010 et convient pour des applications à basse température. Convient à tous les matériaux. Plus fluide que le 9010.
- Caractéristiques techniques (valeurs indicatives) :
 - Aspect : jaune clair.
 - Viscosité à 0°C : 400 cSt (centistokes). Viscosité à 20°C : 100 cSt. Viscosité à 40°C : 36 cSt.
 - Point de figeage : -45 °C. Densité à 20°C : 0,907 g/ml.
 - Indice de réfraction à 20°C : 1,474. Acidité : 2,3 mg KOH/g.
 - Compatibilité : plastique et métaux. Application : basse température.
 - Durée de conservation : 6 ans. Plage de température : -35 °C à +70 °C.
- Double emballage métal/verre. Contenance 2 ml.



MOEBIUS QUARTZ OIL

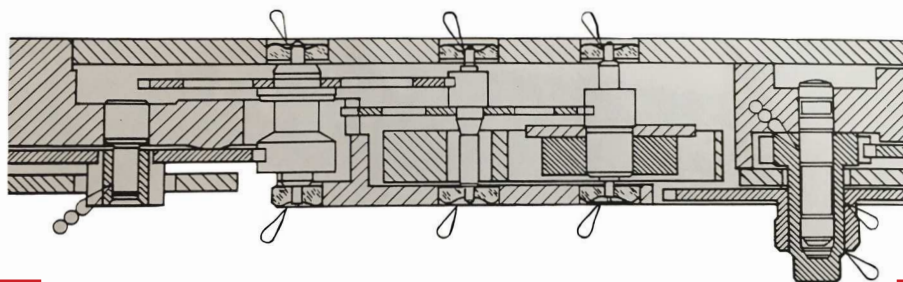
Le résultat de recherches poussées

MOEBIUS Quartz Oil est un lubrifiant synthétique comprenant des groupes insaponifiables d'éther et d'alcool (Akyle-Aryle-Oxydibutylène glycols), à champ d'application universel pour montres à quartz analogiques.

MOEBIUS Quartz Oil est stable au vieillissement et compatible avec les plastiques tels que les polyacétals (par exemple : Delrin), polyamides et polycarbonates. Les températures d'emploi se situent entre - 36°C et + 80°C.

MOEBIUS Quartz Oil se caractérise par une remarquable adhérence. Ainsi, dans des conditions normales d'utilisation, l'huile ne s'étale pas. Même en cas de variation du degré d'humidité de l'air, le coefficient de frottement reste stable.

MOEBIUS Quartz Oil n'est pas toxique et s'applique au pique huile usuel. Pour les mécanismes de mise à l'heure et du calendrier, on emploiera la graisse MOEBIUS 8200 et MOEBIUS MICROGLISS D-5.



LUBRIFICATION POUR MONTRES / LUBRIFICATION MOEBIUS



Huile de synthèse SYNT-A-LUBE 9010, 2 ml

Réf. **410441002**

CARACTÉRISTIQUES

- Huile de synthèse SYNT-A-LUBE 9010 MOEBIUS. *
- Huile fine fluide 100% synthétique à base d'éther et d'alcool aliphatiques, présentant une excellente résistance au vieillissement et une bonne résistance à la pression. Également très efficace en condition humide.
- Dotée d'un excellent pouvoir lubrifiant et d'une tenue remarquable, cette huile est idéale pour toutes les parties réglantes, les paliers empierrés des petits et moyens calibres et les mobiles rapides. Convient à tous les matériaux.
- Pour toutes les parties, en particulier les roues d'ancre et axes de balancier pour calibre de 5''' à 18''', chronomètres, Roskopf, ancre à cheville, mécaniques de remontage automatiques pour calibres 5''' à 18'''.
- Caractéristiques techniques (valeurs indicatives) :
 - Aspect : bleu, vert-clair.
 - Viscosité à 0°C : 625 cSt (centistokes). Viscosité à 20°C : 150 cSt. Viscosité à 40°C : 52 cSt.
 - Point de figeage : -42 °C. Densité à 20°C : 0,907 g/ml.
 - Indice de réfraction à 20°C : 1,474. Acidité : 2,4 mg KOH/g.
 - Compatibilité : plastique et métaux. Application : universelle.
 - Durée de conservation : 6 ans. Plage de température : -30 °C à +70 °C.
- Double emballage verre/métal. Contenance 2 ml.



Huile de synthèse SYNT-A-LUBE 9010, 5 ml

Réf. **410441005**

CARACTÉRISTIQUES

- Huile de synthèse SYNT-A-LUBE 9010. *
- Mêmes caractéristiques que la référence 410441002 mais en contenance 5 ml.



Huile de synthèse SYNT-A-LUBE 9010, 10 ml

Réf. **410441010**

CARACTÉRISTIQUES

- Huile de synthèse SYNT-A-LUBE 9010. *
- Mêmes caractéristiques que la référence 410441002 mais en contenance 10 ml.



Huile de synthèse SYNT-A-LUBE 9010, 50 ml

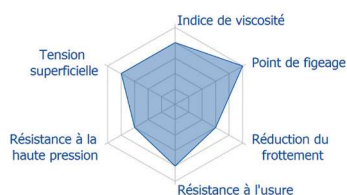
Réf. **410441050**

CARACTÉRISTIQUES

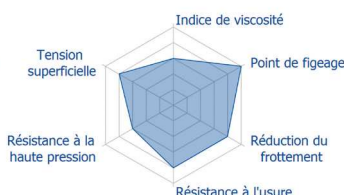
- Huile de synthèse SYNT-A-LUBE 9010. *
- Mêmes caractéristiques que la référence 410441002 mais en contenance 50 ml.



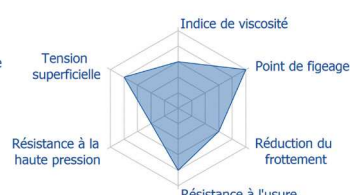
CARTE RADAR quartz oil 9000



CARTE RADAR synt a lube 9010



CARTE RADAR synt a lube 9014



LUBRIFICATION POUR MONTRES / LUBRIFICATION MOEBIUS



Huile de synthèse SYNT-A-LUBE 9015, 2 ml

Réf. **410443002**

CARACTÉRISTIQUES

- Huile de synthèse SYNT-A-LUBE 9015 MOEBIUS.
- Huile fine fluide 100% synthétique à base d'éther et d'alcool aliphatiques, présentant une excellente résistance au vieillissement.
- Dotée d'un très bon pouvoir lubrifiant et d'une tenue excellente, cette huile est idéale pour les mobiles rapides. Produit universel spécialement recommandé pour la lubrification des plastiques.
- Sa viscosité est intermédiaire entre la 9030 et la 9010 et convient pour des applications à basse température. Convient à tous les matériaux. Plus fluide que la 9010.
- Caractéristiques techniques (valeurs indicatives) :
 - Aspect : jaune clair. Viscosité à 0°C : 625 cSt (centistokes). Viscosité à 20°C : 150 cSt. Viscosité à 40°C : 51 cSt.
 - Point de figeage : -42 °C. Densité à 20°C : 0,907 g/ml. Indice de réfraction à 20°C : 1,474. Acidité : 0,5 mg KOH/g.
 - Compatibilité : plastique et métaux. Application : universelle. Durée de conservation : 6 ans. Plage de température : -30 °C à +70 °C.
- Double emballage métal/verre. Contenance 2 ml.



Huile de synthèse SYNTA-VISCO-LUBE 9020, 2 ml

Réf. **410444002**

CARACTÉRISTIQUES

- Huile de synthèse SYNTA-VISCO-LUBE 9020 MOEBIUS.
- Huile fine fluide universelle 100% synthétique à base d'éther et d'alcool aliphatiques, présentant une excellente résistance au vieillissement et aux pressions. Également très efficace en condition humide.
- Dotée d'un très bon pouvoir lubrifiant et d'une tenue excellente, cette huile est principalement utilisée dans la micromécanique de précision.
- Pour calibre de taille importante et pression supérieure, en particulier les levées, goupilles, roues d'ancre pour réveils, pendules, régulateurs et horloges grande moyenne, pour calibres 5^{'''} à 12^{'''}, finissage calibres 9 3/4^{'''} à 18^{'''}, chronomètres, Roskopf, ancre à cheville, arbre de barillet pour calibres 5^{'''} à 12^{'''}, mécanismes de remontage automatique pour calibre 5^{'''} à 18^{'''}.
- Caractéristiques techniques (valeurs indicatives) :
 - Aspect : jaune clair. Viscosité à 0°C : 1 450 cSt (centistokes). Viscosité à 20°C : 270 cSt. Viscosité à 40°C : 78 cSt.
 - Point de figeage : -39 °C. Densité à 20°C : 0,926 g/ml. Indice de réfraction à 20°C : 1,485. Acidité : 2,6 mg KOH/g.
 - Compatibilité : métaux et polymères. Application : universelle. Durée de conservation : 6 ans. Plage de température : -25 °C à +80 °C.
- Double emballage métal/verre. Contenance 2 ml.



Huile de synthèse SYNTA-VISCO-LUBE 9020, 5 ml

Réf. **410444005**

CARACTÉRISTIQUES

- Huile de synthèse SYNTA-VISCO-LUBE 9020.
- Mêmes caractéristiques que la référence 410444002 mais en contenance 5 ml.



Huile de synthèse SYNTA-VISCO-LUBE 9024, 2 ml

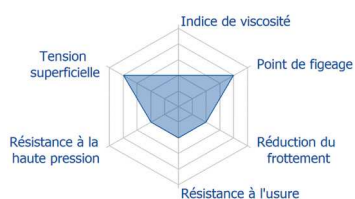
Réf. **410445002**

CARACTÉRISTIQUES

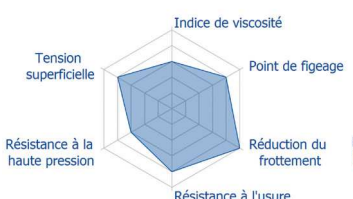
- Huile de synthèse SYNTA-VISCO-LUBE 9024 MOEBIUS.
- Huile assez fluide 100% synthétique à base d'éther et d'alcool aliphatiques, présentant une excellente résistance au vieillissement.
- Dotée d'un excellent pouvoir lubrifiant et d'une tenue remarquable, cette huile est idéale pour les mobiles soumis à des pressions modérées. Huile universelle, spécialement recommandée pour la lubrification des plastiques.
- Pour palier de rotor, circuit continu sur calibres, montres à quartz et quartz gros volume, arbre de barillet pour calibres 5^{'''} à 12^{'''}.
- Caractéristiques techniques (valeurs indicatives) :
 - Aspect : jaune clair. Viscosité à 0°C : 1 450 cSt (centistokes). Viscosité à 20°C : 270 cSt. Viscosité à 40°C : 80 cSt.
 - Point de figeage : -40 °C. Densité à 20°C : 0,926 g/ml. Indice de réfraction à 20°C : 1,485. Acidité : 1,0 mg KOH/g.
 - Compatibilité : métaux et polymères. Application : universelle. Durée de conservation : 6 ans. Plage de température : -25 °C à +80 °C.
- Double emballage métal/verre. Contenance 2 ml.



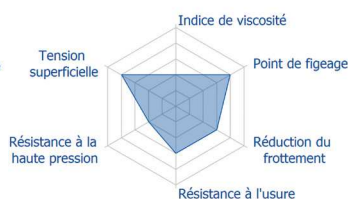
CARTE RADAR synt a lube 9015



CARTE RADAR synta visco lube 9020



CARTE RADAR synta visco lube 9024



LUBRIFICATION POUR MONTRES / LUBRIFICATION MOEBIUS



Huile de synthèse SYNTA-VISCO-LUBE 9027, 2 ml

Réf. **410446002**

CARACTÉRISTIQUES

- Huile de synthèse SYNTA-VISCO-LUBE 9027 MOEBIUS.
- Huile visqueuse 100% synthétique à base d'éther et d'alcool aliphatiques, présentant une excellente résistance au vieillissement et adhérence.
- Dotée d'un excellent pouvoir lubrifiant à haute viscosité, cette huile est particulièrement indiquée pour l'atténuation du bruit. Spécialement recommandée pour les couples métal/plastique ainsi que plastique/plastique.
- A utiliser particulièrement sur les circuits continus pour montres quartz et quartz gros volume.
- Caractéristiques techniques (valeurs indicatives) :
 - Aspect : jaune. Viscosité à 0°C : 7 600 cSt (centistokes). Viscosité à 20°C : 1 050 cSt. Viscosité à 40°C : 242 cSt.
 - Point de figeage : -20 °C. Densité à 20°C : 0,935 g/ml. Indice de réfraction à 20°C : 1,495. Acidité : 1,0 mg KOH/g.
 - Compatibilité : métaux et polymères. Application : universelle. Durée de conservation : 6 ans. Plage de température : -7 °C à +80 °C.
- Double emballage métal/verre. Contenance 2 ml.



Huile de synthèse SYNTA-VISCO-LUBE 9027, 10 ml

Réf. **410446010**

CARACTÉRISTIQUES

- Huile de synthèse SYNTA-VISCO-LUBE 9027.
- Mêmes caractéristiques que la référence 410446002 mais en contenance 10 ml.



Huile de synthèse SYNTA-FRIGO-LUBE 9030, 2 ml

Réf. **410447002**

CARACTÉRISTIQUES

- Huile de synthèse SYNTA-FRIGO-LUBE 9030 MOEBIUS.
- Huile fine fluide 100% synthétique à base d'éther et d'alcool aliphatiques, présentant un excellent comportement aux basses températures. Également très efficace en condition humide.
- Dotée d'un très bon pouvoir lubrifiant et d'une tenue remarquable, cette huile est idéale pour la micromécanique de haute précision.
- Caractéristiques techniques (valeurs indicatives) :
 - Aspect : orange/jaune. Viscosité à 0°C : 180 cSt (centistokes). Viscosité à 20°C : 60 cSt. Viscosité à 40°C : 25 cSt.
 - Point de figeage : -45 °C. Densité à 20°C : 0,880 g/ml. Indice de réfraction à 20°C : 1,471. Acidité : 2,3 mg KOH/g.
 - Compatibilité : métaux et polymères. Application : basse température. Durée de conservation : 6 ans. Plage de température : -40 °C à +60 °C.
- Double emballage métal/verre. Contenance 2 ml.



Huile de synthèse SYNTA-FRIGO-LUBE 9034, 2 ml

Réf. **410448002**

CARACTÉRISTIQUES

- Huile de synthèse SYNTA-FRIGO-LUBE 9034 MOEBIUS.
- Huile fine fluide 100% synthétique à base d'éther et d'alcool aliphatiques.
- Dotée d'un très bon pouvoir lubrifiant et d'une tenue remarquable, cette huile est idéale pour les applications à basse température. Produit universel spécialement recommandé pour la lubrification des plastiques.
- Caractéristiques techniques (valeurs indicatives) :
 - Aspect : jaune. Viscosité à 0°C : 180 cSt (centistokes). Viscosité à 20°C : 60 cSt. Viscosité à 40°C : 24 cSt.
 - Point de figeage : -45 °C. Densité à 20°C : 0,890 g/ml. Indice de réfraction à 20°C : 1,471. Acidité : 0,5 mg KOH/g.
 - Compatibilité : métaux et polymères. Application : basse température. Durée de conservation : 6 ans. Plage de température : -40 °C à +60 °C.
- Double emballage métal/verre. Contenance 2 ml.



LUBRIFICATION POUR MONTRES / LUBRIFICATION MOEBIUS



Huile de synthèse ARTIC 9040, 50 ml

Réf. **410446050**

CARACTÉRISTIQUES

- Huile de synthèse ARTIC 9040 MOEBIUS.
- Huile fine très fluide et onctueuse 100% synthétique à base d'ester, présentant une très bonne résistance au vieillissement et possédant un degré de volatilité extrêmement bas.
- Cette huile est spécialement conçue pour les montres et instruments de précision appelés à fonctionner à ultra basse température.
- Caractéristiques techniques (valeurs indicatives) :
 - Aspect : jaune clair. Viscosité à 0°C : 65 cSt (centistokes). Viscosité à 20°C : 24 cSt. Viscosité à 40°C : 12 cSt.
 - Point de figeage : -57 °C. Densité à 20°C : 0,919 g/ml. Indice de réfraction à 20°C : 1,452. Acidité : 0,5 mg KOH/g.
 - Compatibilité : métaux et polymères. Application : ultra basse température. Durée de conservation : 6 ans. Plage de température : -52 °C à +120 °C. Double emballage métal/verre. Contenance 50 ml.



Huile de synthèse SYNT-HP1000 9103, 20 ml

Réf. **410448020**

CARACTÉRISTIQUES

- Huile de synthèse SYNT-HP1000 9103 MOEBIUS dite HP1000.
- Dans la gamme des huiles pour haute pression 100% synthétique, l'huile HP1000 est la troisième de la série. Outre leurs propriétés de résistance à la pression ces huiles HP sont extrêmement stables et possèdent un bon pouvoir lubrifiant ainsi qu'une excellente tenue en place. Le coefficient de frottement est très peu sensible aux conditions humides et convient à tous les types de matériaux.
- Caractéristiques techniques (valeurs indicatives) :
 - Aspect : rouge. Viscosité à 0°C : 4 700 cSt (centistokes). Viscosité à 20°C : 1 000 cSt. Viscosité à 40°C : 312 cSt.
 - Point de figeage : -30 °C. Densité à 20°C : 0,925 g/ml. Indice de réfraction à 20°C : 1,476. Acidité : 2,0 mg KOH/g.
 - Compatibilité : métaux et polymères. Application : haute pression. Durée de conservation : 6 ans. Plage de température : -30 °C à +100 °C. Double emballage métal/verre. Contenance 20 ml.



Huile de synthèse SYNT-HP-1300 9104, 20 ml

Réf. **410451020**

CARACTÉRISTIQUES

- Huile de synthèse SYNT-HP-1300 9104 MOEBIUS dite HP1300.
- Dans la gamme des huiles pour haute pression 100% synthétique, l'huile HP1300 est la plus visqueuse et la dernière série. Outre leurs propriétés de résistance à la pression ces huiles HP sont extrêmement stables et possèdent un bon pouvoir lubrifiant ainsi qu'une excellente tenue en place. Le coefficient de frottement est très peu sensible aux conditions humides et convient à tous les types de matériaux.
- Caractéristiques techniques (valeurs indicatives) :
 - Aspect : rouge. Viscosité à 0°C : 5 900 cSt (centistokes). Viscosité à 20°C : 1 250 cSt. Viscosité à 40°C : 380 cSt.
 - Point de figeage : -30 °C. Densité à 20°C : 0,925 g/ml. Indice de réfraction à 20°C : 1,477. Acidité : 2,0 mg KOH/g.
 - Compatibilité : métaux et polymères. Application : haute pression. Durée de conservation : 6 ans. Plage de température : -25 °C à +100 °C. Double emballage métal/verre. Contenance 20 ml.



Huile de synthèse SYNT-HP-1300 9104, 2 ml

Réf. **410451002**

CARACTÉRISTIQUES

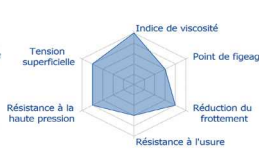
- Huile de synthèse SYNT-HP-1300 9104 MOEBIUS dite HP1300.
- Mêmes caractéristiques que la référence 410451020 mais en contenance 2 ml.



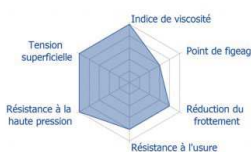
CARTE RADAR
artic 9040



CARTE RADAR
synta frigo lube 9103



CARTE RADAR
synt hp 1300 9104



CARTE RADAR
synthetic grease 9415



LUBRIFICATION POUR MONTRES / LUBRIFICATION MOEBIUS



Graisse de synthèse 9415, 2 ml

Réf. **410480002**

CARACTÉRISTIQUES

- Graisse de synthèse SYNTHETIC GREASE 9415 MOEBIUS.
- Graisse thixotropique molle, 100 % synthétique, qui présente une excellente stabilité et un très bon pouvoir lubrifiant permettant une réduction efficace de l'usure. Spécialement développée pour la lubrification de l'échappement mécanique, elle permet la formation d'un film lubrifiant efficace.
- Caractéristiques techniques (valeurs indicatives) :
 - Aspect : jaune. Pénétration : 405 1/10 mm. Point de goutte : 70°C.
 - Huile de base : ester. Viscosité à 20°C : 110 cSt. Indice de réfraction à 20 °C : 1,475. Point de figeage : -35 °C.
 - Acidité : 5 mg KOH/g. Compatibilité : métaux et certains polymères.
 - Application : idéal pour l'échappement. Durée de conservation : 6 ans. Plage de température : -30 °C à +80 °C.
 - Contenance 2 ml.



Référence	Repère	Référence TBR	Huile de synthèse	Pour lubrification	Viscosité à +20°C Stockes	Flacon ml	Dim. mm	Poids g
410430002	941	HM9412	SYNTESCAP	Des palettes d'ancre Des levées (échappements)	1,04	2	Ø 40 H 60	30
410430005	941	HM9415	SYNTESCAP	Des palettes d'ancre Des levées (échappements)	1,05	5	Ø 54 H 60	48
410430046	941	HM94150	SYNTESCAP	Des palettes d'ancre Des levées (échappements)	1,04	50	Ø 58 H 73	123
410440002	9000	HM90002	Quartz Oil	Mouvements quartz	1,00	2	Ø 40 H 60	30
410439014	9014	HM90142	SYNT-A-LUBE	Parties réglantes Mobiles rapides	1,00	2	-	-
410441002	9010	HM90102	SYNT-A-LUBE	Parties réglantes Mobiles rapides Paliers empierrés	1,50	2	Ø 40 H 60	30
410441005	9010	HM90105	SYNT-A-LUBE	Parties réglantes Mobiles rapides Paliers empierrés	1,50	5	Ø 53 H 60	46
410441010	9010	HM901010	SYNT-A-LUBE	Parties réglantes Mobiles rapides Paliers empierrés	1,50	10	Ø 63 H 60	54
410441050	9010	HM901050	SYNT-A-LUBE	Parties réglantes Mobiles rapides Paliers empierrés	1,50	50	67 x 67 H 113	197
410443002	9015	HM90152	SYNT-A-LUBE	Mobiles rapides Pour pièces plastiques	1,50	2	Ø 40 H 60	29
410444002	9020	HM90202	SYNTA-VISCO-LUBE	Micromécanique de précision Calibres de taille importante	2,70	2	Ø 40 H 60	30
410444005	9020	HM80205	SYNTA-VISCO-LUBE	Micromécanique de précision Calibres de taille importante	2,70	5	Ø 53 H 60	48
410445002	9024	HM90242	SYNTA-VISCO-LUBE	Universelle Mobiles Plastiques	2,70	2	Ø 40 H 60	30
410446002	9027	HM90272	SYNTA-VISCO-LUBE	Atténuation du bruit Couple métal/plastique Couple plastique/plastique	10,50	2	Ø 31 H 43	14
410446010	9027	HM902710	SYNTA-VISCO-LUBE	Atténuation du bruit Couple métal/plastique Couple plastique/plastique	2,70	10	Ø 43 H 48	35
410447002	9030	HM90302	SYNTA-FRIGO-LUBE	Micromécanique Haute précision Basses températures Condition humide	0,60	2	Ø 40 H 60	29
410448002	9034	HM90342	SYNTA-FRIGO-LUBE	Application à basse température Pour plastiques	0,60	2	Ø 31 H 46	15
410446050	9040	HM904050	ARTIC	Montres et instruments de précision Pour ultra basse température	0,24	50	-	-
410448020	9103	HM910320	SYNT-HP1000	Tous types de matériaux	10,00	20	-	-
410451020	9104	HM91042	SYNT-HP-1300	Tous types de matériaux	12,50	20	45 x 45 H 95	70
410451002	9104	-	SYNT-HP-1300	Tous types de matériaux	12,50	2	Ø 30 H 60	40
410480002	9415	HM94152	SYNTHETIC GREASE	Réduction de l'usure Échappements mécaniques	1,10	2	-	-

LUBRIFICATION

— CATALOGUE 2021

167