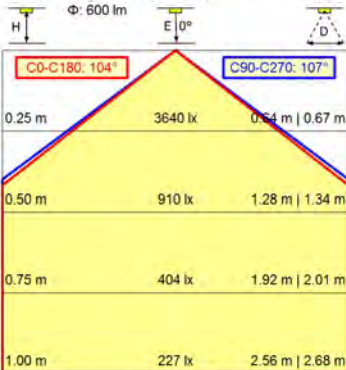
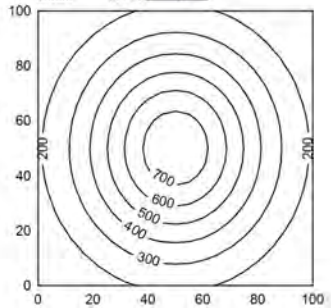
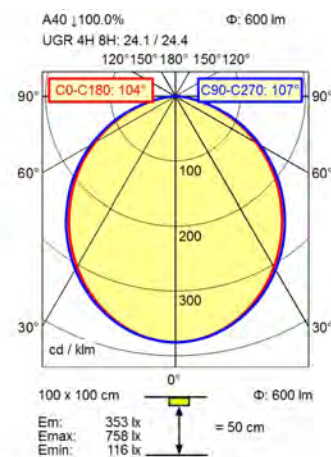


- CEE 7/XVI
- BS 1363
- NEMA 1-15P



- Equipement**
- Appareillage**
- Tension d'alimentation**
- Tension secondaire**
- Puissance absorbée**
- Puissance absorbée sec.**
- Flux lumineux de l'éclairage**
- Efficacité lumineuse du luminaire**
- type de lumière/couleur clair**
- Température de couleur**
- Indice de rendu des couleurs**
- Répartition de la lumière**
- Part directe**
- Angle de rayonnement**
- Tolérance de couleur LED**
- Luminance (L65)**
- Classe UGR (4H 8H)**
- Classe de protection**
- Technique**
- Commande**
- boîtier**
- Protection**
- bras**
- Poids (net)**
- Cordon d'alimentation**
- Fixation**
- Teintes décoratives en kontras**

- LED
- transformateur électronique
- 100 - 240 V; courant alternatif (AC); 50 Hz; 60 Hz
- 24 V
- env. 12 W
- env. 10 W
- env. 600 lm
- env. 60 lm/W
- blanc neutre
- env. 4.000 K
- IRC > 90; R9 > 50
- directe
- env. 100 %
- 110°
- < 3 SDCM
- <= 23000 cd/m²
- <= 28
- Il avec convertisseur sur fiche, III sans convertisseur sur fiche
- Touch DIM
- touches multifonctions
- aluminium anodisé
- givrè; plastique
- gris métallisé
- ca. 2,3 kg
- ca. 3 m; Fiche secteur; CEE 7/XVI; BS 1363; NEMA 1-15P
- socle de table
- noir

