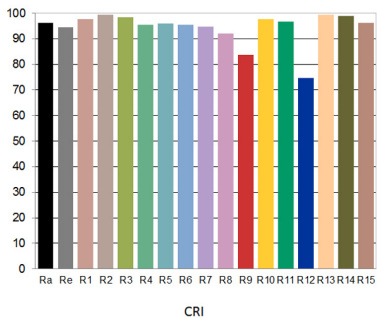
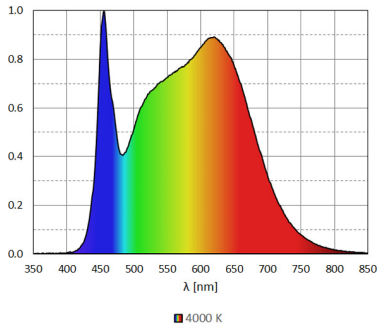
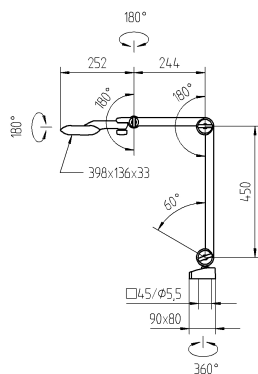


luminaire sur bras articulés TANEO
TND 700/940/D
113734000-00809717

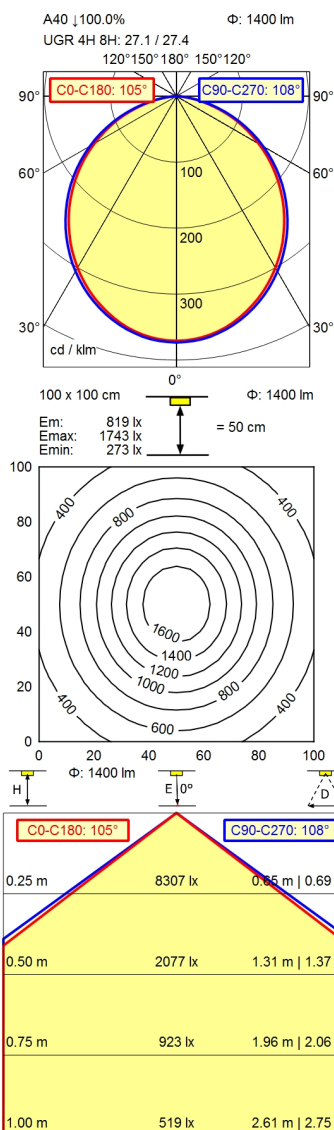




CE



CEE 7/VII



Equipement

Appareillage

Tension d'alimentation

Tension secondaire

Puissance absorbée

Puissance absorbée sec.

Flux lumineux de l'éclairage

Efficacité lumineuse du luminaire

type de lumière/couleur clair

Température de couleur

Indice de rendu des couleurs

Répartition de la lumière

Part directe

Angle de rayonnement

Tolérance de couleur LED

Luminance (L65)

Classe UGR (4H 8H)

Classe de protection

Technique

Commande

boîtier

Protection

bras

Compensation d'articulation

Poids (net)

Cordon d'alimentation

Fixation

Teintes décoratives en kontras

Particularités

LED

transformateur électronique

100 - 240 V; courant alternatif (AC); 50 Hz; 60 Hz

24 V

env. 23 W

env. 19 W

env. 1.400 lm

env. 73 lm/W

blanc neutre

env. 5.000 K

IRC ≥ 90; R9 ≥ 50

directe

env. 100 %

110°

< 3 SDCM

≤ 23000 cd/m²

≤ 28

I avec convertisseur sur fiche; III sans convertisseur sur fiche
Touch DIM

touches multifonctions

aluminium anodisé

givrè; plastique

gris métallisé

ressort

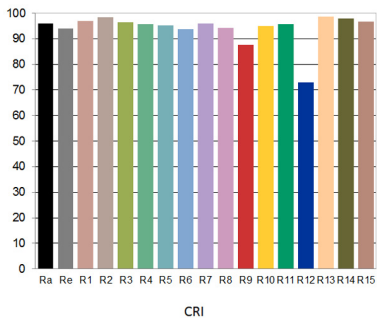
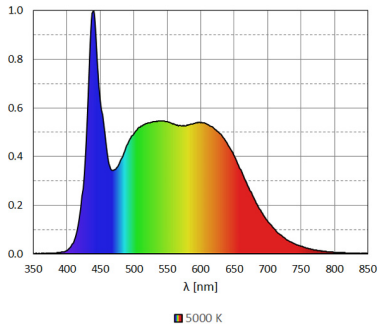
ca. 1,6 kg

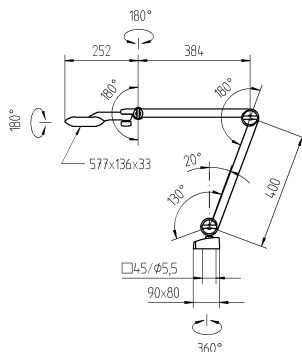
ca. 3,4 m; Fiche secteur; CEE 7/VII

socle de table

noir

bras court

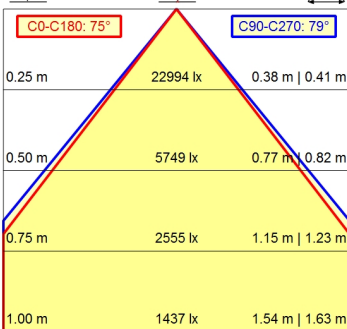
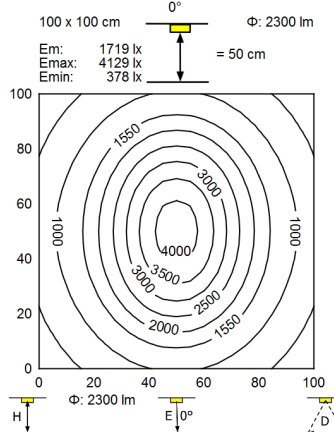
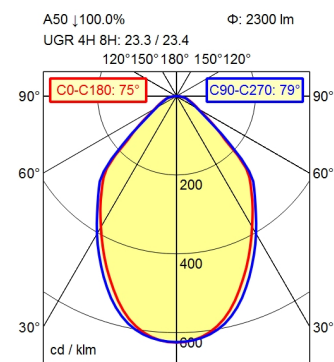




CE



CEE 7/VII



Equipement

Appareillage

Tension d'alimentation

Tension secondaire

Puissance absorbée

Puissance absorbée sec.

Flux lumineux de l'éclairage

Efficacité lumineuse du luminaire

type de lumière/couleur clair

Température de couleur

Indice de rendu des couleurs

Répartition de la lumière

Part directe

Angle de rayonnement

Tolérance de couleur LED

Luminance (L65)

Classe UGR (4H 8H)

Classe de protection

Technique

Commande

boîtier

Protection

bras

Compensation d'articulation

Poids (net)

Cordon d'alimentation

Fixation

Teintes décoratives en contras

LED

transformateur électronique

100 - 240 V; courant alternatif (AC); 50 Hz; 60 Hz

24 V

env. 30 W

env. 26 W

env. 2.300 lm

env. 88 lm/W

blanc neutre

env. 4.000 K

IRC \geq 90; R9 \geq 50

directe

env. 100 %

75°

< 3 SDCM

\leq 12000 cd/m²

\leq 25

I avec convertisseur sur fiche; III sans convertisseur

sur fiche

Touch DIM

touches multifonctions

aluminium anodisé

structuré; plastique

gris métallisé

ressort

ca. 2,3 kg

ca. 3,4 m; Fiche secteur; CEE 7/VII

socle de table

noir

