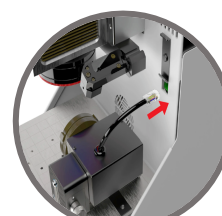
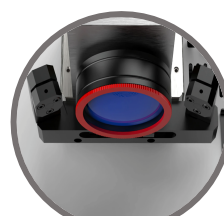
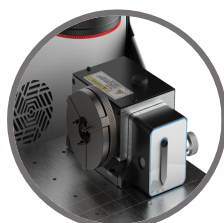
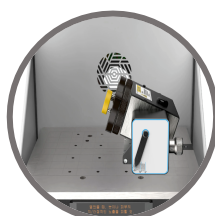


LASER L2

Laser fibré de gravure bijouterie



+33 (0)1 30 07 31 63
+33 (0)1 30 07 31 64

Rue de Dampierre
78460 Chevreuse - France

www.tbrp-group.com
contact@tbrp-group.com

S.A.S au capital de 246 178 € - R.C.S. Versailles 532 715 687 - NAF 6420 Z - TVA FR 02 532 715 687

Machine de marquage laser à fibre compacte MAGIC-L2.

La MAGIC-L2 de Redt est une machine de marquage laser à fibre compacte de troisième génération développée à partir des machines de marquage de première et deuxième générations. Il s'agit d'une machine de marquage laser unique et performante qui offre des fonctions de marquage laser exceptionnelles malgré sa taille compacte. Elle est spécialement conçue pour s'adapter à tous les espaces de travail pour un marquage laser pratique.

Il s'agit d'une machine automatisée conçue avec des fonctions et des caractéristiques révolutionnaires. Il a une performance de marquage exceptionnelle qui dépasse toutes les autres machines de marquage laser. Il est construit avec une structure de haute qualité et un design minimal, mais élégant et moderne. Il dispose d'un logiciel facile à utiliser pour faciliter l'utilisation de la machine et offre une variété d'outils de support et d'options d'appareils pour des opérations de marquage laser rapides et faciles sur divers produits de bijouterie.



Utilisation

- Marquage noir & blanc
- Photo gravure
- Gravure en V
- Nettoyage

Caractéristiques principales

- Conçu pour la bijouterie
- Gravure à grande vitesse sur une large gamme de bijoux et matériaux
- Connexion facile de la pince rotative
- Taille ultra compacte
- Structure de type chambre qui protège l'utilisateur

+33 (0)1 30 07 31 63
+33 (0)1 30 07 31 64

Rue de Dampierre
78460 Chevreuse - France

www.tbrp-group.com
contact@tbrp-group.com

S.A.S au capital de 246 178 € - R.C.S. Versailles 532 715 687 - NAF 6420 Z - TVA FR 02 532 715 687

Conçu pour la bijouterie

Le L3 est une machine de marquage laser spécialisée pour l'industrie de la bijouterie, permettant aux bijoutiers d'effectuer facilement des marquages fins et compliqués.

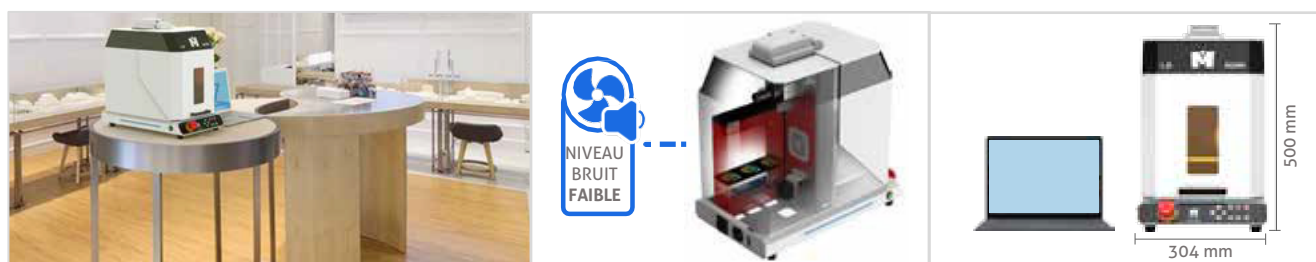
- Marquage noir et blanc et gravure profonde.
- Changement rapide entre les modes de marquage pendentif et bague.
- Structure rotative coulissante (de gauche à droite) pour faciliter le marquage intérieur et extérieur des bagues.
- Plusieurs étaux sont fournis pour faciliter les gravures des produits de formes complexes.



Des fonctionnalités pour une utilisation en magasin de détail

La conception unique de la Magic-L2 est optimale pour les bijouteries ainsi que pour les ateliers de bijouterie. De nombreuses fonctionnalités ont été développées pour une utilisation en magasin. La Magic-L2 est une machine laser idéale pour une utilisation de magasin de détail pour offrir un service de personnalisation aux clients.

- La conception unique et conviviale s'intègre parfaitement à l'aménagement intérieur des magasins de détail.
- L'encombrement réduit nécessite très peu d'espace pour l'installation.
- Fonctionnement très silencieux, grâce au système de refroidissement adaptatif qui garantit que le ventilateur ne fonctionne qu'en cas de besoin avec une vitesse optimale.



+33 (0)1 30 07 31 63
+33 (0)1 30 07 31 64

Rue de Dampierre
78460 Chevreuse - France

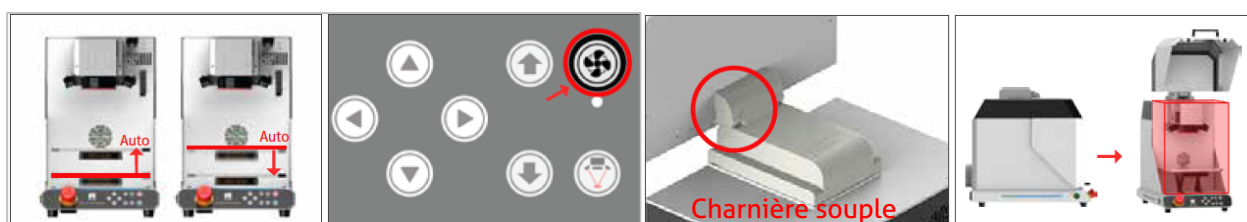
www.tbrp-group.com
contact@tbrp-group.com

S.A.S au capital de 246 178 € - R.C.S. Versailles 532 715 687 - NAF 6420 Z - TVA FR 02 532 715 687

Machine de marquage simple d'utilisation

Le laser L2 est livré avec une variété de fonctionnalités qui aident n'importe qui, même un débutant, à utiliser facilement la machine sans échec.

- La pince rotative se connecte très facilement avec le connecteur Push-Pull.
- Fonction automatique intégrée pour le contrôle de la hauteur de la plaque.
- Fonction marche/arrêt intégrée pour l'aspiration.
- Présence d'un indicateur LED pour un contrôle rapide et facile de l'état du laser.
- La porte est livrée avec un système de déverrouillage de charnière lisse qui permet aux utilisateurs d'ouvrir facilement et en toute sécurité la porte avec un minimum de force.



Faites l'expérience d'un marquage facile

Le laser L2 offre une variété de fonctionnalités pratiques qui rendent le marquage des bijoux et autres produits extrêmement faciles.

- Opération par lots avec diverses options de marquage.
- Gravure par lots sur des matériaux avec des hauteurs à plusieurs niveaux.
- Gravure sur matériaux courbes.
- Bouton de répétition très accessible pour déclencher la même opération facilement.
- Facile à utiliser et à apprendre avec le logiciel MagicArt 7, qui est inclus.



+33 (0)1 30 07 31 63
+33 (0)1 30 07 31 64

Rue de Dampierre
78460 Chevreuse - France

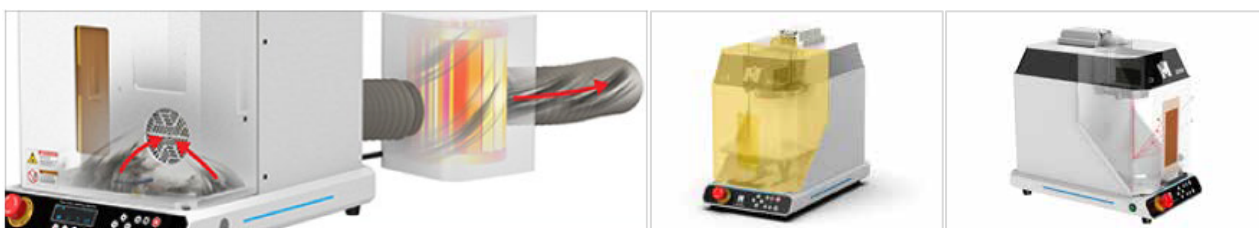
www.tbrp-group.com
contact@tbrp-group.com

S.A.S au capital de 246 178 € - R.C.S. Versailles 532 715 687 - NAF 6420 Z - TVA FR 02 532 715 687

Machine de marquage laser sûre

Le marquage ou la découpe laser est une solution très pratique pour les bijoutiers, mais une attention particulière est nécessaire pour utiliser le laser en toute sécurité. Le laser L2 est livré avec les fonctionnalités suivantes pour protéger les utilisateurs de tout risque possible :

- Le L2 est conforme aux normes de classe 1 pour garantir que les utilisateurs peuvent utiliser la machine en toute sécurité.
- La porte de sécurité garantit que les utilisateurs sont à l'abri du laser et que la poussière et les fumées produites par le laser ne se dispersent pas à l'extérieur.
- Le système d'aspiration est directement connecté à la machine et s'allume et s'éteint automatiquement.
- L'aspirateur aspire la poussière et les fumées plus efficacement grâce à sa structure interne de circulation d'air.
- Le verre de protection de la fenêtre de la porte de sécurité protège les utilisateurs lorsqu'ils regardent à l'intérieur de la chambre, même sans lunette de sécurité.
- Le double capteur de sécurité surveille l'état du laser et protègent les utilisateurs des situations dangereuses.



Étaux en option

De nombreux types d'étaux sont disponibles en option pour être utilisés avec le L3. Ils peuvent être choisis en fonction de conditions spécifiques telles que la forme du matériau ou le type de travail au laser. En utilisant correctement les étaux, les utilisateurs peuvent effectuer un marquage ou une découpe au laser de manière pratique et rapide sans erreur, ce qui est particulièrement optimal pour les divers travaux complexes liés aux bijoux.

Étau rotatif Utilisé pour maintenir les anneaux en place	Étau pour médailles / pendentifs Utilisé pour maintenir des matériaux de formes variées	Étau en L Utilisé pour maintenir en place un matériau à surface inclinée, sans le fixer
 	 <p>Auto-centreur</p> 	 

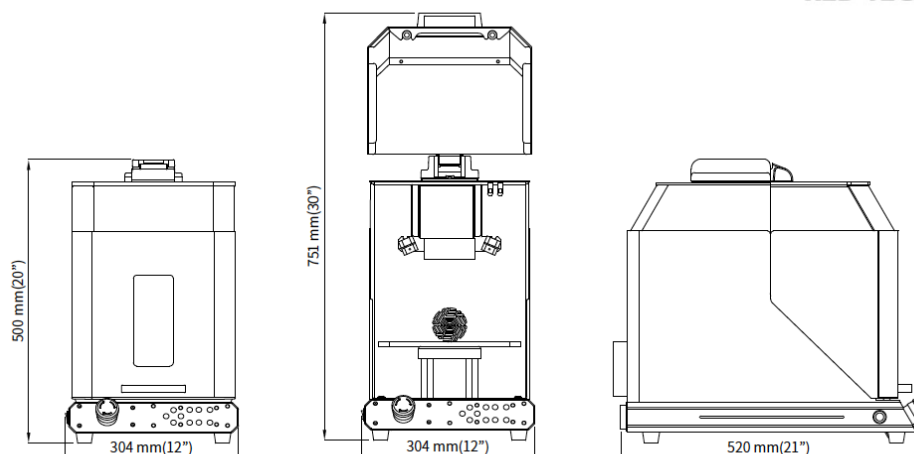
+33 (0)1 30 07 31 63
+33 (0)1 30 07 31 64

Rue de Dampierre
78460 Chevreuse - France

www.tbrp-group.com
contact@tbrp-group.com

S.A.S au capital de 246 178 € - R.C.S. Versailles 532 715 687 - NAF 6420 Z - TVA FR 02 532 715 687

Dimensions



Spécifications

MACHINE	
Modèle	L2
Classe	Laser Classe 1
Classe laser focus	Laser Classe 2, < 1mW
Dimensions	L 304 x H 500 x P 554 mm
Zone de marquage	85 x 85 mm
Hauteur max. objet	62 mm
Débattement Z max.	62 mm
Dimensions chambre	L 350 x H 100 x P 170 mm
Hauteur porte de sécurité ouverte	751 mm (depuis l'embase)
Poids max. objet	4 kg
Poids	36 kg
Puissance	100V-240V, 50 Hz/ 60 Hz
Consommation	290W
Refroidissement	Air
Température	0-40°C
Humidité	10-85%
LASER	
Type de source laser	Laser fibré à onde pulsé dopé à l'Ytterbium
Puissance moyenne de sortie	20W
M ²	<1,5
Energie pulsée max.	0,8 mJ
Amplitude de fréquence	25-600 KHz
Largeur d'impulsion	200 ns
Vitesse max.	4000 mm/s
Longueur d'onde	1064 nm
Diamètre spot	7,0 +/- 0,5 mm
Réglage puissance sortie	0-100 %
Refroidissement	Air
Polarisation	Hasard
Protection anti-reflet	Oui
Laser guide intégré	Oui
Classe (source principale)	Laser Classe 4
Classe (laser guide)	Laser Classe 2, <1mW

+33 (0)1 30 07 31 63
+33 (0)1 30 07 31 64

Rue de Dampierre
78460 Chevreuse - France

www.tbrp-group.com
contact@tbrp-group.com

S.A.S au capital de 246 178 € - R.C.S. Versailles 532 715 687 - NAF 6420 Z - TVA FR 02 532 715 687