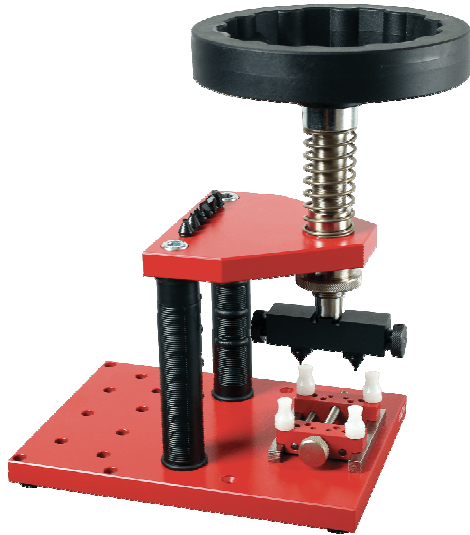


Autres variantes de la version complète MSA07.363.



MSA	Dimensions	Kg
07.360	160 x 220 x 280 mm	3.825

- Potence livrée avec :
- 1 porte-boîtes réglable MSA07.360-A
  - 1 porte-mors réglable MSA07.344
  - 4 paires de mors MSA07.323-x.

Compatible avec tous les tasseaux et porte-boîtes HOROTEC®, voir pages 07-25...07-28 et 07-30...07-32.



MSA	Dimensions	Kg
07.361	160 x 220 x 280 mm	4.145

- Potence livrée avec :
- 1 porte-boîtes réglable MSA07.360-A
  - 1 porte-mors réglable MSA 07.344
  - 4 paires de mors MSA07.323-x
  - 7 tasseaux avec ventouses MSA07.325-x.

Compatible avec tous les tasseaux et porte-boîtes HOROTEC®, voir pages 07-25...07-28 et 07-30...07-32.



MSA	Dimensions	Kg
07.364	160 x 220 x 280 mm	4.155

- Potence livrée avec :
- 1 porte-boîtes réglable MSA07.360-A
  - 1 porte-mors réglable MSA07.344
  - 4 paires de mors MSA07.323-x
  - 1 assortiment de 8 tasseaux en acier type RX MSA07.311.

Compatible avec tous les tasseaux et porte-boîtes HOROTEC®, voir pages 07-25...07-28 et 07-30...07-32.



MSA	Dimensions	Kg
07.365	160 x 220 x 280 mm	4.030

- Potence livrée avec :
- 1 porte-boîtes réglable MSA07.360-A
  - 1 porte-mors réglable MSA07.344
  - 4 paires de mors MSA07.323-x
  - 1 assortiment de 3 tasseaux en acier type BM MSA07.327.

Compatible avec tous les tasseaux et porte-boîtes HOROTEC®, voir pages 07-25...07-28 et 07-30...07-32.