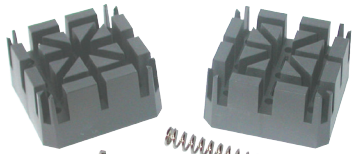




**Outil aux goupilles**

Pour déchasser rapidement les goupilles des bracelets en cuir ou en métal. Livré avec 3 goupilles Ø 0,70 - 0,80 - 0,90 mm

**Réf. A0012783**



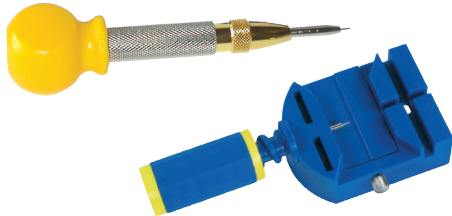
**Outil aux goupilles**

Pour déchasser rapidement les goupilles des bracelets en cuir ou en métal.

**Réf. A0012777**

**Réf. A0012780** - Goupilles de rechange Ø 0,80 mm

**Gamme ECOTECH**



**Outil pour déchasser les goupilles de bracelets.**

Pour déchasser rapidement les goupilles des bracelets. Dim. : 110 x 50 x 25 mm. Livré avec 1 goupille Ø 0,80 mm

**Réf. A0012811**

**Réf. A0012812** - Goupilles de rechange Ø 0,80 mm

**BERGEON**

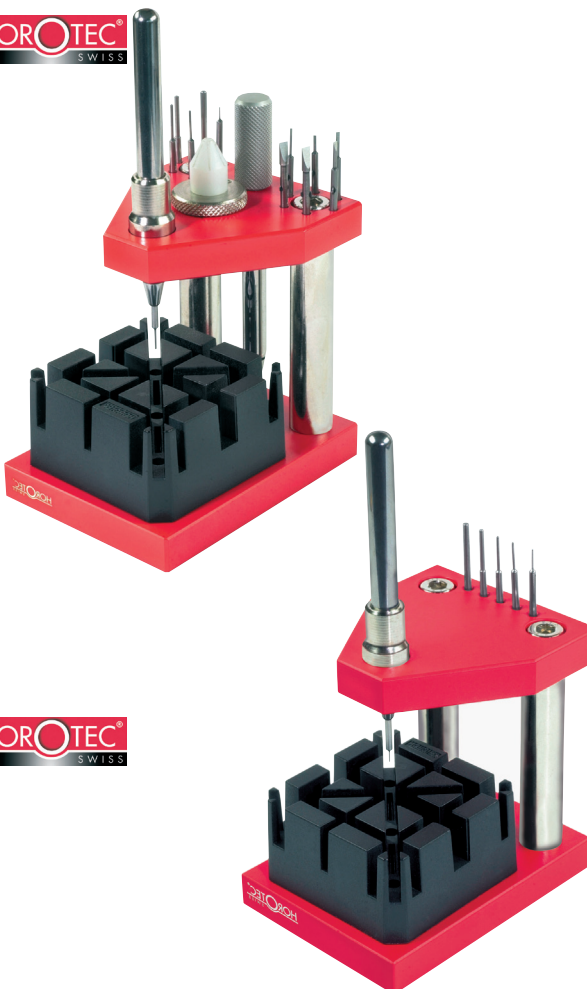


**Assortiment de 5 chasse-goupilles**

Manche en acier inox, garni d'une membrane en élastomère assurant une prise en main parfaite. Ø 0,70 - 0,80 - 0,90 - 1,00 et 1,20 mm. Livré avec 3 goupilles de rechange en tube plastique.

**Réf. A0034305**

**HOROTEC**  
S W I S S



**Potence aux goupilles et vis de bracelets**

Livrée complète avec :

- 1 porte bracelet avec 9 trous et 8 rainures de 2,8 à 6,3 mm.
- 1 broche pour chasse-goupilles, longueur 80 mm.
- 11 chasse-goupilles Ø 0,40 - 0,60 - 0,70 - 0,80 - 0,90 - 1,00 - 1,10 - 1,20 - 1,40 - 1,50 et 2,00 mm.
- 1 manche pour mèches de tournevis, longueur 84 mm.
- 12 mèches Ø 0,80 - 1,00 - 1,20 - 1,40 - 1,60 et 2,50 mm.
- 1 support pour mèches et une tulipe fendue en Delrin.

Dimensions : 60 x 80 x 110 mm.

**Réf. A0006520**

**Potence aux goupilles de bracelets**

Livrée avec :

- 1 porte bracelet et son support.
- 1 broche.
- 6 chasse-goupilles Ø 0,40 - 0,60 - 0,80 - 1,00 - 1,50 et 2,00 mm.

Dimensions : 60 x 80 x 110 mm.

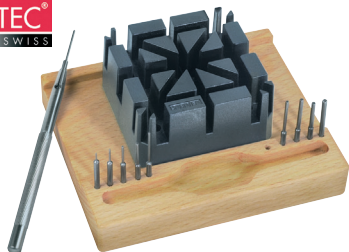
**Réf. A0006519**

**HOROTEC**  
S W I S S

**Joints pour potence aux goupilles de bracelets**

Non illustrée voir catalogue SELVA  
Joints (x2) et vis (x1) de rechange pour potence aux goupilles  
Gamme ECO No 330160-02 = Selva 600385-955

**Réf. A0012374**



**Outil aux goupilles de bracelets**

Sur support en bois livré avec 1 manche et 10 chasse-goupilles Ø 0,40 - 0,60 - 0,70 - 0,80 - 1,00 - 1,10 - 1,20 - 1,40 - 1,50 et 2,00 mm.  
Dimensions : 95 x 80 x 36 mm.

**Réf. A0006564**

**Goupilles seules**

En sachet de 10 pièces. Pour l'outil No 10510, la potence No 10499, la potence No 10500 et la potence No 330160-02. Longueur : 26 mm.

(v2.0)

Ø mm	Référence
0,40	A0006526
0,60	A0006527
0,70	A0006528
0,80	A0006529
0,90	A0006532
1,00	A0006533

Ø mm	Référence
1,10	A0006534
1,20	A0006535
1,40	A0006536
1,50	A0006537
2,00	A0006539



**BERGEON**



**Outil aux goupilles de bracelets**

L'outil permet de maintenir en bonne position les montres munies de bracelets métalliques afin de chasser et déchasser les goupilles de bracelet. L'outil comporte divers ajustements permettant de centrer la goupille dans l'axe de la broche et est muni de dégagements pour l'évacuation des goupilles. Protection caoutchouc sur la surface de travail.

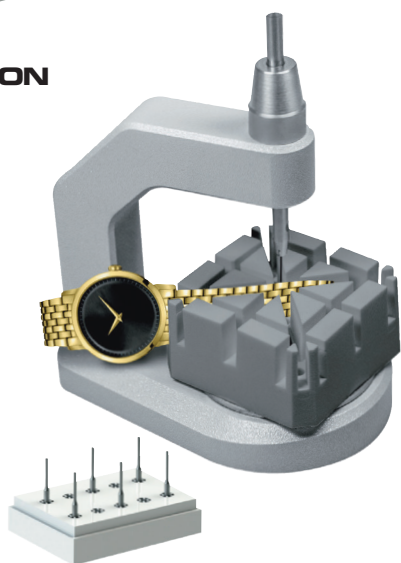
Dimensions: 160 x 120 x 100 mm.

**Livrée complète avec :**

- 1 porte-goupille avec tambour Ø 4,7 mm
- 6 goupilles Ø 0,40 à 2,00 mm sur socle bois (No 350511-B).

**Réf. A0034598**

**BERGEON**



**Potence aux goupilles de bracelets**

Le posage en matière synthétique permet de maintenir en bonne position les montres munies de bracelets en cuir ou en métal pour chasser et déchasser les goupilles.

**Livrée complète avec :**

- 1 posage (No 350510-A).
- 1 porte-goupille Ø 4,7 mm (No 350511-CA).
- 6 goupilles Ø 0,40 à 2,00 mm sur socle (No 350511-B).

**Réf. A0012853**

**Assortiment d'accessoires**

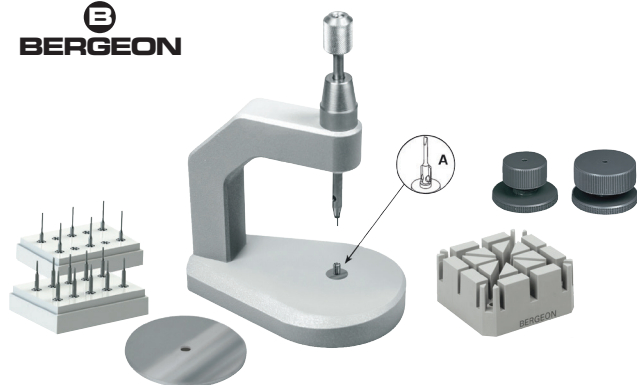
Pour transformer la potence No 350511 en potence multi-usage No 350511-NOU (voir ci-dessous).

**Composition :**

- 8 mèches plates sur socle (par 2 Ø 0,80 - 1,00 - 1,20 par 1 Ø 1,50 - 2,00 mm) et 2 cruciformes (Ø 1,50 - 2,00 mm),
- 2 supports réglable en hauteur : Ø 20 et Ø 28 mm,
- 1 porte-goupille avec tambour Ø 4,7 mm,
- 1 tasseau de base fendu (No 350511-A),
- 1 déchasse-tasseau de base.

**Réf. A0034595**

**BERGEON**



**Potence multi-usages**

Pour chasser et déchasser les goupilles, visser et dévisser les vis des bracelets de montres. Le posage permet de maintenir en bonne position les montres munies d'un bracelet cuir ou métal.

Les deux supports réglables permettent de régler la hauteur d'appui.

**Livrée complète avec :**

- 1 posage (No 350510-A),
- 1 porte-goupille avec tambour Ø 4,7 mm,
- 8 mèches plates sur socle (par 2 Ø 0,80 - 1,00 - 1,20 par 1 Ø 1,50 - 2,00 mm) et 2 cruciformes (Ø 1,50 - 2,00 mm),
- 6 goupilles sur socle Ø 0,40 à 2,00 mm, (No 350511-B),
- 2 supports réglable en hauteur : Ø 20 et Ø 28 mm.

**Réf. A0012872**

**B**  
BERGEON



**Outillage aux goupilles de bracelets**

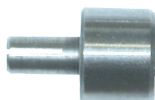
Ensemble de 2 posages en matière synthétique permettant de maintenir en bonne position les montres munies de bracelets en cuir ou en métal pour chasser et déchasser les goupilles. Les posages sont conçus avec des dégagements pour l'évacuation des goupilles.

Livré complet avec :

- 2 posages (No 350510-A),
- 6 goupilles Ø 0,40 - 0,60 - 0,80 - 1,0 - 1,5 et 2,00 mm (No 350511-B),
- 1 porte goupille (No 350510-B),
- 1 socle bois 140 x 87 x 20 mm.

**Réf. A0012845**

**B**  
BERGEON

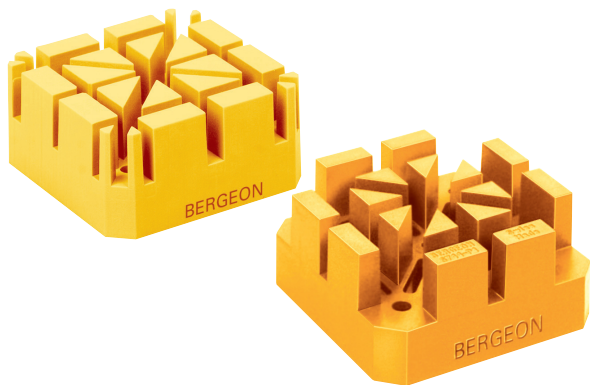


**Tasseau acier de base fendu**

Ø int. 2 mm. S'utilise avec les potences No 350511 et 350511-NOU.

**Réf. A0012868**

**B**  
BERGEON



**Posages en matière synthétique "SOFT".**

Utilisés spécialement pour tous les métaux précieux sans aucun risque de rayures. Dimensions: 53 x 53 x 26 mm.

**Petit modèle**

Rainures largeurs : 2,20 - 2,60 - 3,00 - 3,40 - 3,80 - 4,00 mm.

**Réf. A0012851** - Petit modèle "SOFT"

**Grand modèle**

Rainures largeurs : 3,50 - 4,00 - 4,50 - 5,00 - 5,50 - 6,00 6,50 - 7,00 mm.

**Réf. A0012852** - Grand modèle "SOFT"

**B**  
BERGEON



**Porte-goupille**

Avec manche moleté. Longueur : 60 mm.

**Réf. A0012848**

**B**  
BERGEON



**Broche porte-goupille**

Longueur : 80 mm. Corps Ø 4,7 mm.

**Réf. A0012870**

**B**  
BERGEON

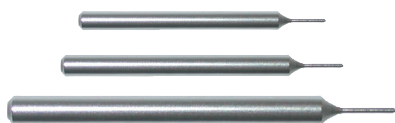


**Goupilles assorties**

Sur socle en polystyrène. Jeu de 6 pièces. Ø 0,40 - 0,60 - 0,80 - 1,00 - 1,50 - 2,00 mm.

**Réf. A0012869**

**B**  
BERGEON



**Goupilles seules BERGEON**

En sachet de 10 pièces. Longueur : 26 mm.

- 15% de remise pour 5 sachets de même référence
- 20% de remise pour 10 sachets de même référence

(v2.0)

Ø mm	Référence
0,40	A0012854
0,60	A0012856
0,70	A0012858
0,80	A0012860

Ø mm	Référence
0,90	A0012862
1,00	A0012863
1,50	A0012866
2,00	A0012867