

B
BERGEON

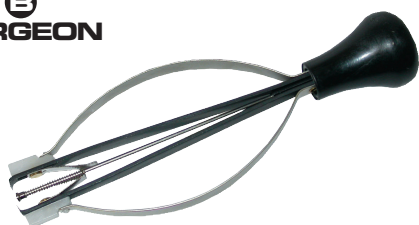


Fraises à pivot assorties

Assortiment de 12 fraises en métal dur, à pivots interchangeables pour l'horlogerie. Tige conique 2%. En coffret bois verni. Avec broche Ø 4,7 mm. Fraises : Ø 1,30 - 1,60 - 1,90 - 2,20 - 2,50 - 2,80 - 3,10 - 3,40 - 3,70 - 4,00 - 4,30 et 4,50 mm.

Réf. **A0045049**

B
BERGEON

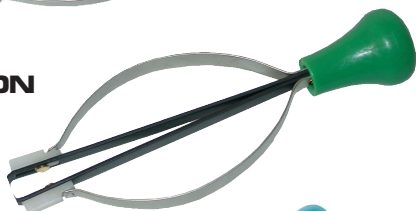


Outil Presto - manche noir

Pour enlever les aiguilles des montres-bracelets. Avec butées n'abîmant pas le cadran.

Réf. **A0012676**

B
BERGEON



Outil Presto - manche vert

Pour enlever les chaussées et les aiguilles de montres de poche.

Réf. **A0012679**

B
BERGEON



Outil Presto - manche bleu

Pour enlever les roues sur les petites moyennes et les roues entraîneuses à 5 bras sur les chronographes.

Réf. **A0012681**

HOROTEC
S W I S S



Outil à poser les aiguilles

Recommandé pour les montres à quartz. Manche Ø 6 mm. Longueur : 112 mm.

Réf. **A0012640** - avec 2 embouts percés en delrin (trous Ø 0,50 et 1,00 mm).

Gamme ECOTECH



Outil pour tenir les aiguilles

Pour équarrir les trous. Modèle 10 trous.

Réf. **A0012639**

B
BERGEON

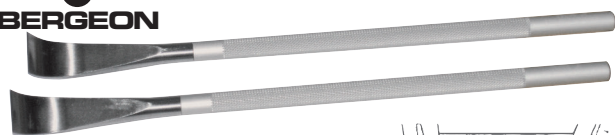


Leviers fins pour aiguilles (la paire)

En acier trempé, manche moleté. Surface de travail poli miroir. Longueur 110 mm - Largeur de la tête : 2,5 mm.

Réf. **A0012645**

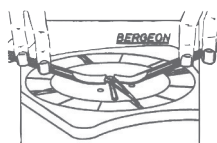
B
BERGEON



Leviers aux aiguilles
En acier. Manches moletés. Longueur 105 mm

Réf. A0034521 - Largeur 7 mm

Réf. A0034522 - Largeur 9 mm



B
BERGEON



Protège cadran
En matière synthétique résistante. Epaisseur: 0.15 mm.
Sachet de 10 pièces.

Réf. A0012560

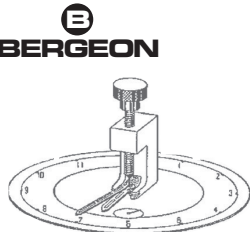


Outil aux aiguilles

Pour enlever les aiguilles de pendules sans les marquer ni les tordre. Modèle à bras fixe.

Réf. A0012634

B
BERGEON



Outil pour enlever les aiguilles

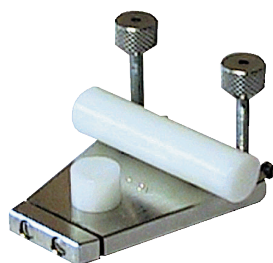
Pour réveils et pendules. Livré avec deux lames.

Réf. A0012637

Réf. A0012638 - lame de rechange large

Réf. A0034515 - lame de rechange étroite

B
BERGEON

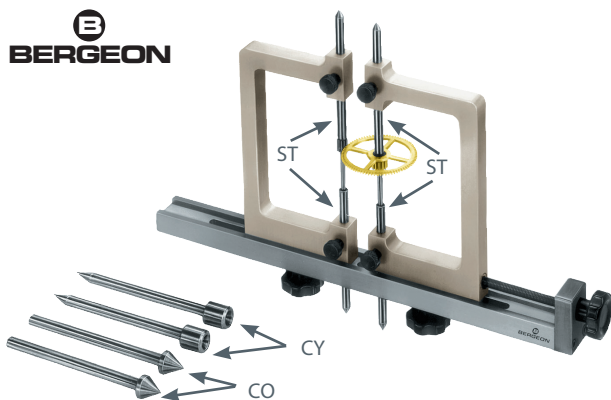


Outil aux levées

Pour rectifier les levées de pendules.

Réf. A0034587

B
BERGEON



Compas aux engrenages

Pour les mouvements de réveils jusqu'à ceux de pendules.
Grande capacité et grande précision.

Caractéristiques techniques :

Dimensions max. : 335 x 220 x 30 mm
Hauteur utile : 122 mm
Entraxe : 145 mm
Ø max. des roues : 118 mm

Livré complet en étuis bois avec :

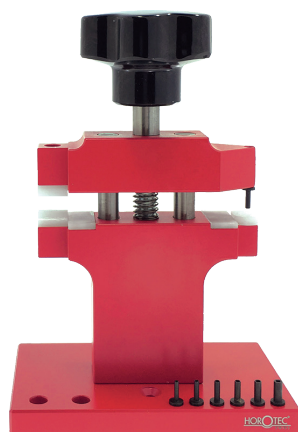
- 4 broches en acier trempé Ø 6 mm (ST) longueur 100 mm à têtes coniques intérieures et extérieure à 60°,
- 2 broches avec têtes coniques (CO) à 60° - Ø 12 mm sur tige Ø 6 mm longueur 110 mm et à l'autre extrémité un cône intérieur à 60°,
- 2 broches à têtes cylindriques (CY) Ø 12 mm avec cône intérieur à 60° sur tige Ø 6 mm et à l'autre extrémité une pointe à 60°.

Réf. A0034338

B
BERGEON

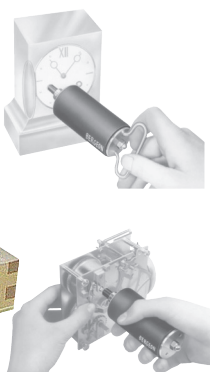


HOROTEC
SWISS



HOROTEC
SWISS

B
BERGEON



Outil à poser les aiguilles

Avec 1 broche porte-tasseau et 8 tasseaux Ø 0,30 - 0,50 - 0,70 - 1,15 - 1,50 et 1,70 mm.
Sur socle nickelé Ø 50 mm.

Réf. A0012644

Potence aux aiguilles

Avec 8 tasseaux delrin Ø 0,50 - 0,70 - 0,90 - 1,20 - 1,50 et 1,70 mm, 1 tasseau plat, 1 conique. 1 broche avec ressort.
Dimensions : 105 x 60 x 50 mm.

Réf. A0002723

Potence multi-fonctions

Potence multi-fonctions pour enlever les goupilles des bracelets métalliques, enlever et mettre les vis de bracelets et poser les aiguilles.

Potence complète avec accessoires sans porte-mouvement.

Dimensions 100 x 110 x 100 mm. (l x p x h).

Livrée avec :

- support en plastique noir, amovible 50 mm,
- support inférieur en acier,
- pointe en nylon durci pour poser les aiguilles Ø 0,50 - 0,80 - 1,00 mm,
- pointe pour enlever les goupilles de bracelets Ø 0,80 - 1,00 mm,
- lame plate pour vis 1,20 et 1,60 mm,
- vis de fixation pour broche supérieure,
- vis de fixation pour broche inférieure.

Réf. A0044754

Porte-mouvement

Réf. A0045005 - ETA 251.471 - 10 1/2"

Réf. A0045006 - ETA 251.252/262/265/272 - 13 1/4"

Réf. A0045007 - Valjoux 7750 - 13 1/4"

Réf. A0045008 - ETA 2892 et Omega 1140 - 12"

Réf. A0045014 - Omega 861 - 12"

Potence aux poussoirs

Pour chasser et déchasser les poussoirs et les tubes de couronnes à pression facilement et sans dégâts.

livré avec :

- 7 poinçons Ø ext. 2,95 - 2,65 - 2,45 - 2,15 - 1,95 - 1,75 et 1,55 mm
Ø int. 1,55 mm.
- 1 support à déchasser.
- 1 support à chasser inférieur.
- 1 support à chasser supérieur.

Dimensions : 105 x 60 x 142 mm.

Réf. A0035404

Clé à désarmer et armer les ressorts de pendules

Composition : 1 porte-tasseau avec poignée caoutchouc, 24 tasseaux numérotés avec des carrés allant des N° 000 à 21 (1,75 à 7,50 mm progression par pas de 0,25 mm), 1 tasseau spécial pour clés de réveils et une poignée métallique.
En étui bois vernis.

Réf. A0034749