

7965-MFP-S12

∅ 0.60, 0.70, 0.80, 0.90, 1.00, 1.20,
1.40, 1.50, 1.60, 1.80, 2.00, 2.50 mm



swiss made

Socle tournant de 12 tournevis d'horloger avec profilé spécial et mèches à flancs parallèles

Muni de 6 emplacements permettant de disposer des cartouches dynamométriques 7965-C et d'un container amovible avec mèches de rechanges.

Drehender Sockel mit 12 Uhrmacher Schraubendreher, speziell geriffeltes Profil und Klingen mit Parallelen Flanken

Mit 6 Platzierungen für dynamometrische Trommeln 7965-C und einen abnehmbaren Behälter für Ersatzklingen.

Turning stand with 12 watchmaker screwdriver with special profile and parallel-flanks blades

With 6 emplacements to fit dynamometric cylinders 7965-C and a removable container for spare blades.

Surtido de 12 destornillador de relojero con perfil especial y mechas con flancos paralelos

Con 6 emplazamientos para los cartuchos dinamométricos 7965-C y un contenedor extraíble con mechas de recambio.

7895-M-010-...



∅ 0.50, 0.60, 0.70, 0.80, 0.90, 1.00, 1.10, 1.20, 1.30, 1.40, 1.50, 1.60, 1.80, 2.00, 2.20, 2.50, 3.00 mm

7895-T-...

*Tube plastique avec 2 mèches
2 Ersatzklingen in Plastiktuben
Plastic tube with 2 blades
Tubo plástico con 2 mechas*



Mèches à flancs parallèles

En acier HSS 61 HRC.

Klingen mit parallelen Flanken

Aus Stahl HSS 61 HRC.

Blades with parallel-flanks

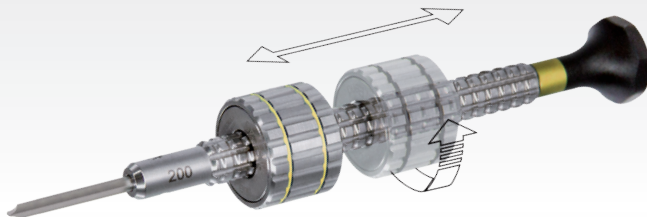
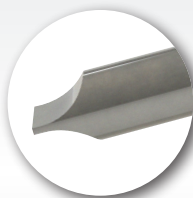
Steel HSS 61 HRC.

Mechas con flancos paralelos

Acero HSS 61 HRC.

7965-MFP-...

Ø 0.50, 0.60, 0.70, 0.80, 0.90, 1.00, 1.10, 1.20, 1.30, 1.40, 1.50, 1.60, 1.80, 2.00, 2.20, 2.50, 3.00 mm



Tournevis d'horloger avec profilé spécial et mèches à flancs parallèles

Uhrmacher Schraubendreher, speziell geriffeltes Profil und Klingen mit Parallelen Flanken

Watchmaker screwdriver with special profile and parallel-flanks blades

Destornillador de relojero con perfil especial y mechas con flancos paralelos

7965-C...

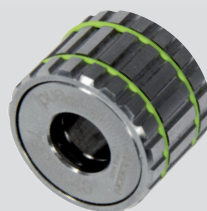
10, 15, 20, 25, 30, 35, 40, 45, 50, 55, 60 mNm

Cartouche dynamométrique amovible

Acier inox. S'adapte sur tous les tournevis dédiés référence 7965-... Bidirectionnelle. Positionnable sur toute la longueur du tournevis. Possibilité de monter 2 cartouches sur le tournevis.

Demountable dynamometric cylinder

Stainless steel. Fit on all specific screwdrivers with reference 7965-... Bidirectional cylinder. Can be easily positioned on the whole length of the handle of the screwdriver. Possibility to equip the screwdriver with 2 cylinders.



Abnehmbare dynamometrische Trommel

Aus Edelstahl. Passt auf alle Schraubendreher mit der Referenz 7965-... Bidirektionale Trommel. Kann auf der ganze Länge des Schraubendrehers positioniert werden. Möglichkeit den Schraubendreher mit 2 Trommeln auszustatten.

Cartucho dinámico amovible

Acero inoxidable. Se adapta en todos los destornilladores dedicados referencia 7965-... Bidireccional. Posicionable en todo el largo del destornillador. Posibilidad de montar 2 cartuchos en el destornillador.



BERGEON

SWISS MADE SINCE 1791

Tournevis d'horloger avec profilé spécial

- Corps en acier inox avec profilé spécial compatible avec cartouche 7965-C...
- Mèche conique en acier inox trempé 54HRC référence 6899-M
- Tête en matière synthétique POM autolubrifiant
- Peut être utilisé sans cartouche dynamométrique.

Uhrmacher Schraubendreher, speziell geriffeltes Profil

- Korpus aus Edelstahl mit speziellem Profil kompatibel mit den 7965-C... Trommeln
- Konische Klinge aus gehärteten Edelstahl 54HRC Referenz 6899-M
- Kopf aus synthetischem Material POM selbstschmierend
- Kann auch ohne Drehmoment-Trommel benutzt werden.

Watchmaker screwdriver, special knurled profile

- Handle made of stainless steel with special profile compatible with the 7965-C... cylinder
- Conical blade made of hardened stainless steel 54HRC reference 6899-M
- Head made of synthetically material POM self-lubricant
- Can be used also without dynamometric cylinder.

Destornillador de relojero con perfil especial

- Mango de acero inoxidable con perfil especial compatible con los cilindros 7965-C...
- Mecha cónica de acero inoxidable endurecido 54HRC referencia 6899-M
- Cabezal de material sintético POM autolubricante
- Se puede utilizar sin cilindro de par.

swiss made
patent pending

No Sans mèches de rechange - Ohne Ersatzklingen
Without spare blades - Sin mechas de recambio



Avec mèches de rechange en tubes plastique noir
Mit Ersatzklingen in schwarzen Plastiktuben
With spare blades in black plastic tubes
No -AT Con mechas de recambio en tubitos de plástico negro

Grandeurs intermédiaires - Zwischengrößen
Intermediate sizes - Tamaños intermedios

Ø mm	No	No -AT	Ø mm	No	No -AT
0.50	7965-050	7965-AT-050	1.40	7965-140	7965-AT-140
0.60	7965-060	7965-AT-060	1.60	7965-160	7965-AT-160
0.80	7965-080	7965-AT-080	2.00	7965-200	7965-AT-200
1.00	7965-100	7965-AT-100	2.50	7965-250	7965-AT-250
1.20	7965-120	7965-AT-120	3.00	7965-300	7965-AT-300

Ø mm	No	No -AT	Ø mm	No	No -AT
0.70	7965-070	7965-AT-070	1.80	7965-180	7965-AT-180
0.90	7965-090	7965-AT-090	2.20	7965-220	7965-AT-220
1.10	7965-110	7965-AT-110			
1.30	7965-130	7965-AT-130			
1.50	7965-150	7965-AT-150			

Mode d'emploi vidéo disponible
Videonleitung verfügbar
Video instructions available
Instrucciones video disponibles



swiss made
patent pending

Socle de 10 tournevis d'horloger avec profilé spécial. Emplacements pour les tubes et mèches de rechange.

Socket mit 10 Uhrmacher-Schraubendrehern mit speziellem Profil. Platz für die Ersatzklingen-Röhrchen.

Stand with 10 watchmaker screwdrivers with special profile. Slots for the spare blades.

Surtido de 10 destornilladores de relojero con perfil especial. Emplazamiento para la mechas de recambio.
Ø 0.50 - 0.60 - 0.80 - 1.00 - 1.20 - 1.40 - 1.60 - 2.00 - 2.50 - 3.00 mm.

No 7965-S10	790 gr.	Pce Fr.
--------------------	---------	---------

Grand socle

Pour 10 tournevis d'horloger avec profilé spécial et 10 cartouches dynamométriques amovibles.
En aluminium.

Grosse Ständer

10 Uhrmacher Schraubendreher, speziell geriffeltes Profil und 10 Abnehmbare dynamometrische Trommel.
In Aluminium.

Big base

For 10 watchmaker's screwdrivers with special profile and 10 removable dynamometric cylinders.
In aluminum.

Gran soporte recto

Para 10 destornilladores de relojero con perfil especial y 10 cartuchos dinámométricos amovibles.
De aluminio.



swiss made
patent pending

No 7965-GS	1.3 Kg	Pce Fr.
-------------------	--------	---------